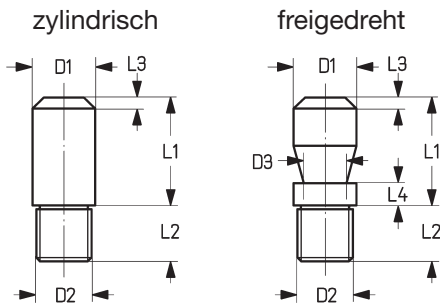


Zubehör

Einspannzapfen



DANLY-Einspannzapfen sind nach DIN-Norm gefertigt und in zwei Ausführungen für jede Art Säulengestelle lieferbar. Die Einspannzapfen sind in zylindrischer Ausführung oder mit freigedrehtem Profil zur Befestigung mit der Stößelspannschraube, wie abgebildet, verfügbar.

Bei Bestellung bitte angeben:
Die Bestellnummer und die Menge.

D1	20	25	25	32	32	40	40	50	65
D2	M16 x 1,5	M16 x 1,5	M20 x 1,5	M20 x 1,5	M24 x 1,5	M24 x 1,5	M30 x 2	M30 x 2	M42 x 3
L1	40	45	45	56	56	70	70	80	100
L3	3	4	4	4	4	5	5	6	8
L2	Bestellnummer für zylindrische Einspannzapfen								
18	D8 2016 100	--	--	--	--	--	--	--	--
23	--	D8 2516 100	D8 2520 100	D8 3220 100	D8 3224 100	D8 4024 100	D8 4030 100	--	--
28	--	--	--	--	--	--	--	D8 5030 100	D8 6542 100
50	D8 2016 200	D8 2516 200	D8 2520 200	D8 3220 200	D8 3224 200	D8 4024 200	D8 4030 200	D8 5030 200	D8 6542 200
D3	15	20	20	25	25	32	32	42	53
L4	12	16	16	16	16	26	26	26	26
L2	Bestellnummer für freigedrehte Einspannzapfen								
18	D8 2016 300	--	--	--	--	--	--	--	--
23	--	D8 2516 300	D8 2520 300	D8 3220 300	D8 3224 300	D8 4024 300	D8 4030 300	--	--
28	--	--	--	--	--	--	--	D8 5030 300	D8 6542 300
50	D8 2016 400	D8 2516 400	D8 2520 400	D8 3220 400	D8 3224 400	D8 4024 400	D8 4030 400	D8 5030 400	D8 6542 400

Schmiermittel für Säulengestelle



Das DANLY-Öl-Schmiermittel hat die richtige Viskosität und andere notwendige Eigenschaften, um es zur idealen Schmierung für Säulengestellgestelle zu machen. Einmal ölen pro Tag mit DANLY-Schmiermittel reicht normalerweise für eine Tagesproduktion aus. Doch kann es durchaus vorkommen, dass längere oder kürzere Schmierungsintervalle möglich oder notwendig sind.

Bei Bestellung bitte angeben:
Die Bestellnummer und die Menge.

Bestellnr.	Menge in Liter
D6 1152 000	1
D6 1552 000	5

Montiereisen

Komplett	Grundauführung	1 Satz Überzugsteile	1 Satz Bronzespitzen
mit Messingschuh und Bronzespitzen		1 Schuh, 1 Spitze, 1 Schraube und 1 Mutter	6 Spitzen, 6 Schrauben und 6 Muttern
Bestellnummer	Bestellnummer	Bestellnummer	Bestellnummer
D9 0415 000	D9 0115 000	D9 0515 000	D9 0615 000

Alle Maße in mm.

Bei Bestellung bitte angeben: Die Bestellnummer und die Menge.

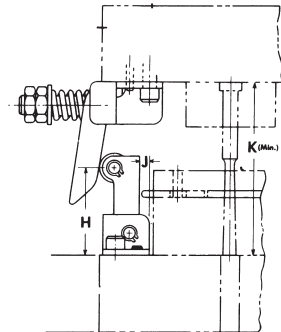
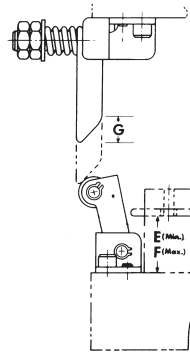
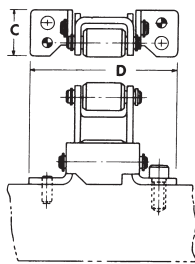
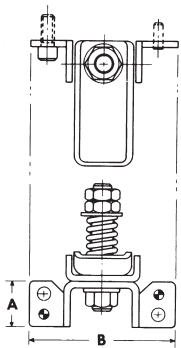
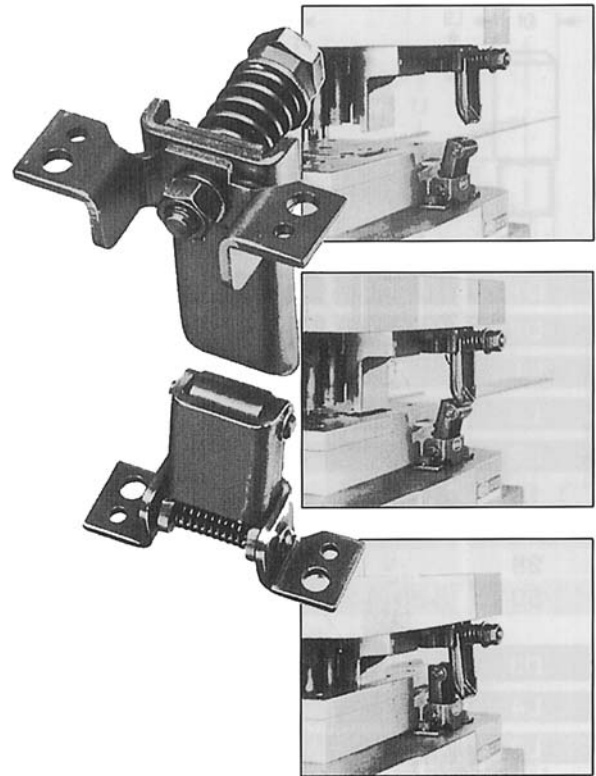
Zubehör

Stanzstreifen-Positionierungs-Einheiten

Die DANLY-Positionierungs-Einheiten sorgen dafür, dass der Stanzstreifen immer an der gleichen Seite im Werkzeug anliegt und dadurch besonders bei Folgeverbundwerkzeugen kein Versatz der einzelnen Operationen entstehen kann. Hierdurch werden Ausschuss, Ausfallzeiten und Werkzeugbeschädigungen reduziert. Der Betätigungskeil der Einheit wird am Werkzeugoberteil, die Druckrolle am Werkzeugunterteil montiert. Während des Pressenhubes, d.h. beim Schließen des Werkzeuges, drückt der Betätigungskeil auf die Rolle am Werkzeugunterteil und bewegt dadurch den Schieber gegen das Material. Hierdurch liegt der Materialstreifen immer in der richtigen Position, bevor der Schnitt oder die Verformung erfolgt.

Der Anpressdruck läßt sich leicht durch eine Stell-schraube oder durch Austauschen der DANLY-Schraubendruckfeder einstellen, um immer den günstigsten Druck zu erzielen.

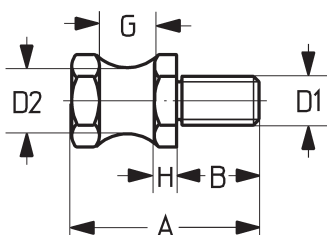
Die DANLY-Positionierungs-Einheiten sind in zwei Größen lieferbar. Jede Packung enthält drei verschiedenen lange Betätigungskeile, um dadurch dem jeweiligen Werkzeughub gerecht zu werden.



A	B	C	D	E min.	F max.	G	H	J	K min.	Betätigungskeillänge	Bestellnr.
22	72	22	72	22	45	16	43	3	76	60 73 86	D9 9070 000
35	84	32	84	32	57	28	51	5	101	97 110 122	D9 9570 000

Bei Bestellung bitte angeben: Die Bestellnummer und die Menge.

Tragschrauben



A	B	D1	D2	G	H	SW	Bestellnr.
50	22	M16	16	16	6	27	I2 7016
60	25	M20	20	20	7	32	I2 7020
80	38	M24	25	25	9	36	I2 7024
95	40	M30	32	32	13	41	I2 7030

Bei Bestellung bitte angeben: Die Bestellnummer und die Menge.

Alle Maße in mm.