

A1 – A9

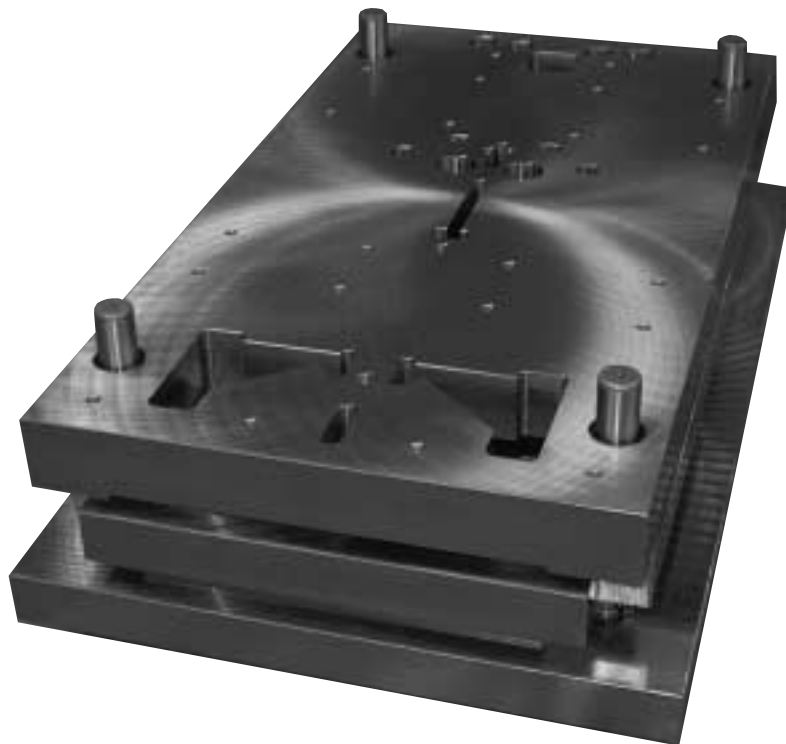
Säulengestelle

nach Kundenwunsch



Gestelle

Norm- und Sonderausführungen



DANLY produziert rechteckige Gestelle nach ISO 11415 in festen Systemgrößen bis 710 x 630 mm und Lagergestelle ähnlich DIN – wahlweise mit Stahl-, Sinterbronze-, Kugelführungsbuchsen oder SinterLube. Säulengestelle für Feinschneideanwendungen ähnlich DIN 9812, 9814, 9816, 9819 und 9822 mit den dafür passenden Gleit- oder Kugelführungselementen runden das Angebot an Standardgestellen ab.

► **Unsere Fertigungsmöglichkeiten:**

Arbeitsgang	Länge	Breite	Dicke	Sonstiges
Brennschneiden	6000	3000	250	Max. 15 Tonnen
Glühen	4000	2500	1800	
Sandstrahlen	3500	2850	2500	
Fläche fräsen	6000	1800		Max. 15 Tonnen
Fläche schleifen				Diagonale max. 2220
CNC-Bearbeitung	4000	2050	1800	Max. 11 Tonnen

DANLY bearbeitet in der Regel C45, St 37, St 52, jedoch auch 1.2312 oder 3.4365 (Aluminium) sowie diverse andere Materialien.

Auch Schweißkonstruktionen können Sie gerne bei uns anfragen.

Wir realisieren gerne alle kundenspezifischen Wünsche, wenn wir von Ihnen die Daten des geplanten Produktes per E-Mail oder als Zeichnungsvorlage erhalten.

Wir verfügen über ein 3 D-CAD/2,5 D-CAM-System, das folgende Formate verarbeiten kann: DWG, DXF, IGES, EXP (Catia), ASCII, GE 3, alte GE 3, MC7, MC8, MC9.

► **Führungsklassen**

Durch drei verschiedene Führungsklassen kann der Kunde das für sich beste Führungsspiel auswählen.

► **Bestimmung der Führungsklassen**

Klasse 1

Schneidspalt zwischen Stempel und Matrize bis 0,018 mm pro Seite (z. B. Hartmetallwerkzeuge, Rotor-Stator-Werkzeuge, Werkzeuge für sehr dünnes Material oder Feinschneidewerkzeuge).

Klasse 2

Schneidspalt zwischen Stempel und Matrize zwischen 0,02 bis 0,06 mm pro Seite (z. B. Präzisionswerkzeuge zur Verarbeitung von Blechstärken über 0,4 mm).

Klasse 3

Schneidspalt zwischen Stempel und Matrize bis 0,08 mm pro Seite (z. B. Umform-, Biege- oder Ziehwerkzeuge).

Kombination von:

Mit den Farbmarkierungen

Buchse

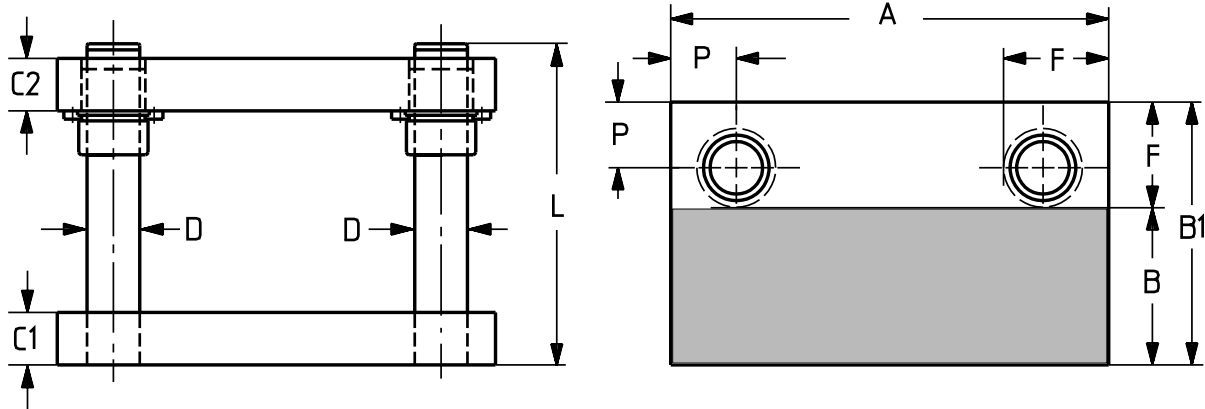
weiß blau gelb

	weiß	2	1	
Säule	blau	3	2	1
	gelb		3	2

Alle Maße in mm.

SERIE A1

**Säulengestelle nach Kundenwunsch
mit hinten stehenden Führungssäulen**



Die folgenden Säulendurchmesser und Plattendicke werden empfohlen in Relation zum Maß A. Sie können aber jederzeit andere Abmessungen für Ihre Anwendung angeben.

A	150 - 300	300 - 500	500 - 800	800 - 1500	1500 - 2000	2000 - 2500
C1	35	40	45	60	75	85
C2	25	35	40	50	55	55
D	25	32	40	50	63	80
F	61	71	84	97	113	133
P	39	45	54	59	68	78

Bei Bestellung benötigen wir von Ihnen folgende Angaben:

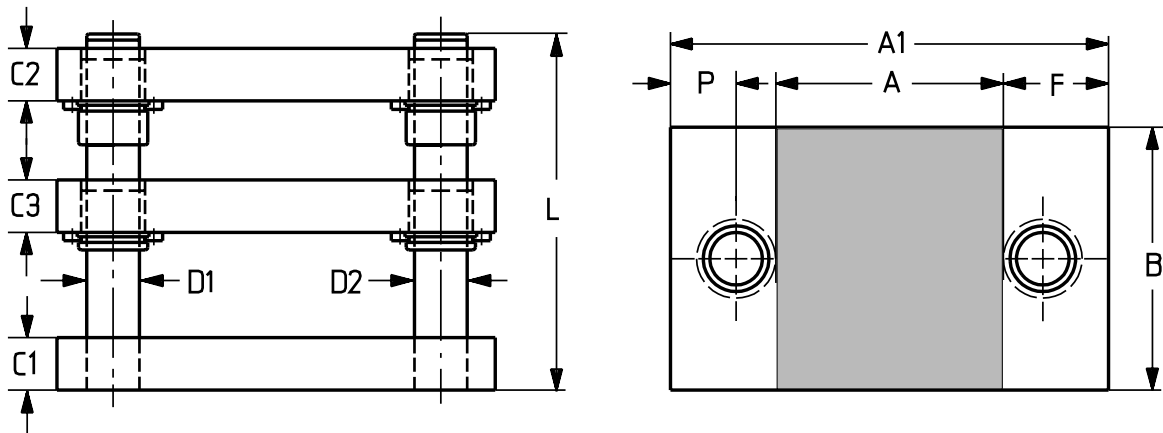
- Die Anzahl der Gestelle und Serie A1.
- Die Abmessungen der Maße A und B. Das Maß B kann größer als das Maß A sein.
- Die Plattendicke von C1 und C2, die Dickentoleranz (wenn nicht anderes von Ihnen angegeben liefern wir "offenes Maß", siehe Seite 6.3). Die Platte, in welcher sich die Säulen befinden, sollte mindestens so dick sein wie der größte Säulendurchmesser.
- Bei Gestellen mit Zwischenplatte fügen Sie bitte "-S" zur Katalognummer des Gestells hinzu.
- Die Katalognummer der Führungssäulensiehe Seite 5.3 - 5.4
- Die Katalognummer der Gleitführungsbuchsensiehe Seite 5.4 - 5.6
- Die Führungsklasse Gleitführungselementesiehe Seite 5.2
- Anfrage- und Bestellformular für Rechtecklagergestelle der Serie A1 bis A4siehe Seite 3.7
- Ihre Angaben für die Sonderbearbeitung nach Ihren Zeichnungen oder CAD-Daten (u.a. in den Formaten DXF, DWG, IGS, GE3, MC7 bis MC9 oder auf Rücksprache)

ZUR BEACHTUNG: Wenn nicht anders von Ihnen angegeben, liefern wir Führungselemente der Führungsklasse 2. Zwischenplatten, geführt oder ungeführt, können als Abstreiferplatte, Niederhalter oder Auswerferplatte nach Ihren Angaben eingebaut werden.

Alle Maße in mm.

SERIE A2

Säulengestelle nach Kundenwunsch mit mittig stehenden Führungssäulen



Die folgenden Säulendurchmesser und Plattendicke werden empfohlen in Relation zum Maß A. Sie können aber jederzeit andere Abmessungen für Ihre Anwendung angeben.

A	100 - 150	150 - 350	350 - 700	700 - 1400	1400 - 2000	2000 - 2500
C1	30	40	45	60	75	85
C2	30	35	40	50	55	55
D1	24	30	40	50	50	63
D2	25	32	42	52	63	80
F	61	71	84	97	113	133
P	39	45	54	59	68	78

Bei Bestellung benötigen wir von Ihnen folgende Angaben:

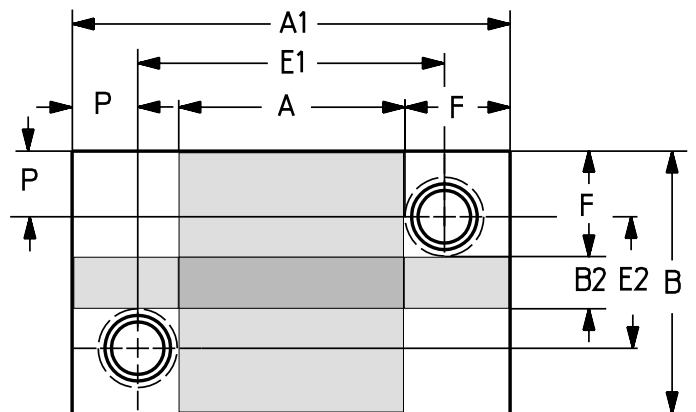
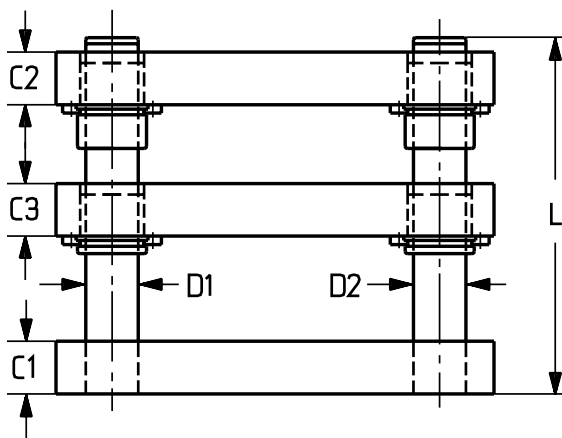
- Die Anzahl der Gestelle und Serie A2.
- Bei Gestellen mit Zwischenplatte fügen Sie bitte "- S" zur Seriennummer hinzu.
- Die Abmessungen der Maße A und B. Das Maß B kann größer als das Maß A sein.
- Die Plattendicke von C1, C2 und C3, die Dickentoleranz (wenn nicht anderes von Ihnen angegeben liefern wir "offenes Maß", siehe Seite 6.3). Die Platte, in welcher sich die Säulen befinden, sollte mindestens so dick sein wie der größte Säulendurchmesser.
- Die Katalognummer der Führungssäulensiehe Seite 5.3 - 5.4
- Die Katalognummer der Gleitführungsbuchsensiehe Seite 5.4 - 5.6
- Die Führungsklasse Gleitführungselementesiehe Seite 5.2
- Anfrage- und Bestellformular für Rechtecklagergestelle der Serie A1 bis A4siehe Seite 3.7
- Ihre Angaben für die Sonderbearbeitung nach Ihren Zeichnungen oder CAD-Daten (u.a. in den Formaten DXF, DGW, IGS, GE3, MC7 bis MC9 oder auf Rücksprache)

ZUR BEACHTUNG: Wenn nicht anders von Ihnen angegeben, liefern wir Führungselemente der Führungsklasse 2. Zwischenplatten, geführt oder ungeführt, können als Abstreiferplatte, Niederhalter oder Auswerferplatte nach Ihren Angaben eingebaut werden.

Alle Maße in mm.

SERIE A3

**Säulengestelle nach Kundenwunsch
mit diagonal stehenden Führungssäulen**



Die folgenden Säulendurchmesser und Plattendicke werden empfohlen in Relation zum Maß A. Sie können aber jederzeit andere Abmessungen für Ihre Anwendung angeben.

A	100 - 150	150 - 350	350 - 700	700 - 1400	1400 - 2000	2000 - 2500
C1	30	40	45	60	75	85
C2	30	35	40	50	55	55
D1	24	30	40	50	50	63
D2	25	32	42	52	63	80
F	61	71	84	97	113	133
P	39	45	54	59	68	78

Bei Bestellung benötigen wir von Ihnen folgende Angaben:

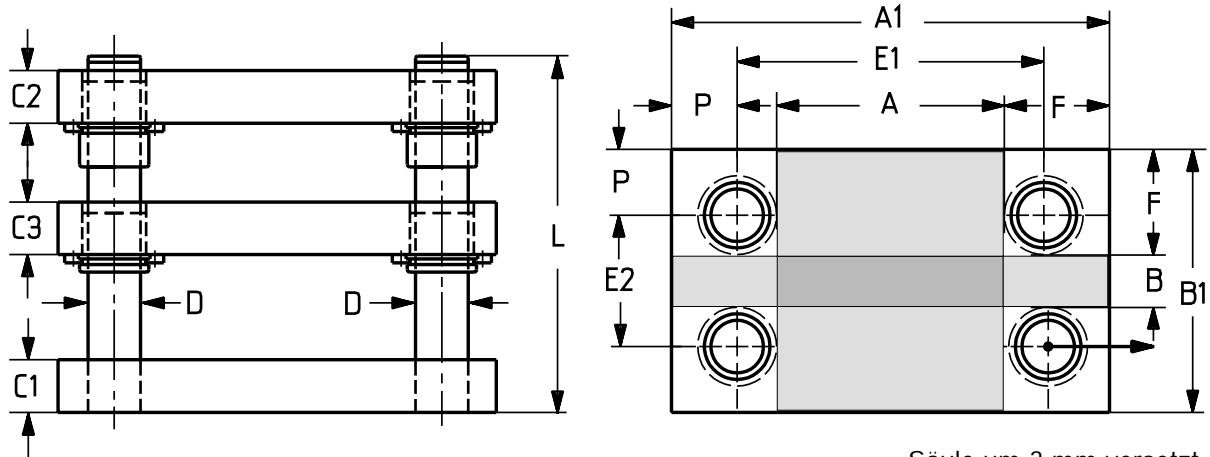
- Die Anzahl der Gestelle und Serie A3.
- Bei Gestellen mit Zwischenplatte fügen Sie bitte "- S" zur Seriennummer hinzu.
- Die Abmessungen der Maße A und B. Das Maß B kann größer als das Maß A sein.
- Die Plattendicke von C1, C2 und C3, die Dickentoleranz (wenn nicht anderes von Ihnen angegeben liefern wir "offenes Maß", siehe Seite 6.3). Die Platte, in welcher sich die Säulen befinden, sollte mindestens so dick sein wie der größte Säulendurchmesser.
- Die Katalognummer der Führungssäulensiehe Seite 5.3 - 5.4
- Die Katalognummer der Gleitführungsbuchsensiehe Seite 5.4 - 5.6
- Die Führungsklasse Gleitführungselementesiehe Seite 5.2
- Anfrage- und Bestellformular für Rechtecklagergestelle der Serie A1 bis A4siehe Seite 3.7
- Ihre Angaben für die Sonderbearbeitung nach Ihren Zeichnungen oder CAD-Daten (u.a. in den Formaten DXF, DWG, IGS, GE3, MC7 bis MC9 oder auf Rücksprache)

ZUR BEACHTUNG: Wenn nicht anders von Ihnen angegeben, liefern wir Führungselemente der Führungsklasse 2. Zwischenplatten, geführt oder ungeführt, können als Abstreiferplatte, Niederhalter oder Auswerferplatte nach Ihren Angaben eingebaut werden.

Alle Maße in mm.

SERIE A4

**Säulengestelle nach Kundenwunsch
mit vier Führungssäulen**



Säule um 3 mm versetzt

Die folgenden Säulendurchmesser und Plattendicke werden empfohlen in Relation zum Maß A. Sie können aber jederzeit andere Abmessungen für Ihre Anwendung angeben.

A	150 - 300	300 - 500	500 - 1000	1000 - 2000	2000 - 2500	2500 - 3000
C1	35	40	45	60	75	85
C2	25	35	40	50	55	55
D	25	32	40	50	63	80
F	61	71	84	97	113	133
P	39	45	54	59	68	78

Bei Bestellung benötigen wir von Ihnen folgende Angaben:

- Die Anzahl der Gestelle und Serie A4.
- Bei Gestellen mit Zwischenplatte fügen Sie bitte "- S" zur Seriennummer hinzu.
- Die Abmessungen der Maße A und B. Das Maß B kann größer als das Maß A sein.
- Die Plattendicke von C1, C2 und C3, die Dickentoleranz (wenn nicht anderes von Ihnen angegeben liefern wir "offenes Maß", siehe Seite 6.3). Die Platte, in welcher sich die Säulen befinden, sollte mindestens so dick sein wie der größte Säulendurchmesser.
- Die Katalognummer der Führungssäulensiehe Seite 5.3 - 5.4
- Die Katalognummer der Gleitführungsbuchsensiehe Seite 5.4 - 5.6
- Die Führungsklasse Gleitführungselementesiehe Seite 5.2
- Anfrage- und Bestellformular für Rechtecklagergestelle der Serie A1 bis A4siehe Seite 3.7
- Ihre Angaben für die Sonderbearbeitung nach Ihren Zeichnungen oder CAD-Daten (u.a. in den Formaten DXF, DGW, IGS, GE3, MC7 bis MC9 oder auf Rücksprache)

ZUR BEACHTUNG: Wenn nicht anders von Ihnen angegeben, liefern wir Führungselemente der Führungsklasse 2. Zwischenplatten, geführt oder ungeführt, können als Abstreiferplatte, Niederhalter oder Auswerferplatte nach Ihren Angaben eingebaut werden.

Alle Maße in mm.



Anfrage- und Bestellformular für Säulengestelle nach Kundenwunsch mit Gleitführungselementen

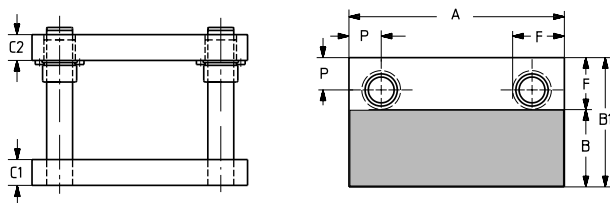
<input type="checkbox"/> Anfrage	<input type="checkbox"/> Bestellung	Datum:
Ihre Anfrage-Nr.:	Ihre Bestell-Nr.:	Anzahl der Anlagen:

Firma: Telefon:

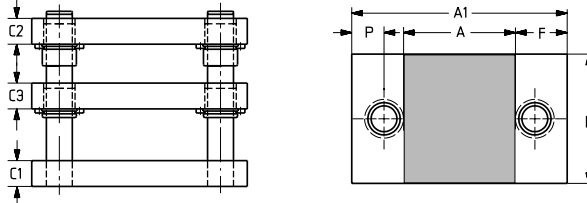
Straße: Telefax:

PLZ/Ort: Ansprechpartner:

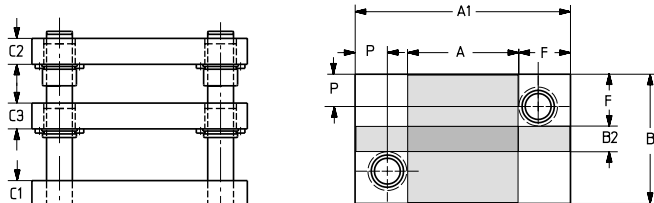
Serie A1



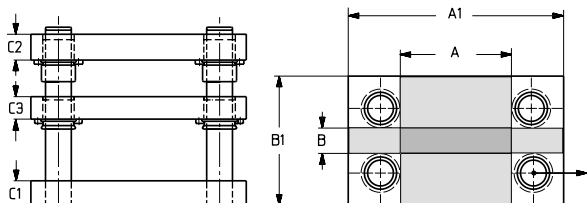
Serie A2



Serie A3



Serie A4



Die Anordnung der Führungselemente ist auch spiegelbildlich möglich

Serie: A Menge: Stück Bitte die gewünschten Maße und die Position der Führungselemente eintragen. P = F =	Außenmaße: A1 (A) = Tol. = B1 (B) = Tol. = Dicke für Kopfplatte C2: C2 = Tol. = Dicke für Zwischenplatte C3: C3 = Tol. = Dicke für Grundplatte C1: C1 = Tol. =	
---	--	----------

HINWEIS: Bei Gestellen der Serie A3 und A4 bitte den Materialdurchlauf mit angeben.



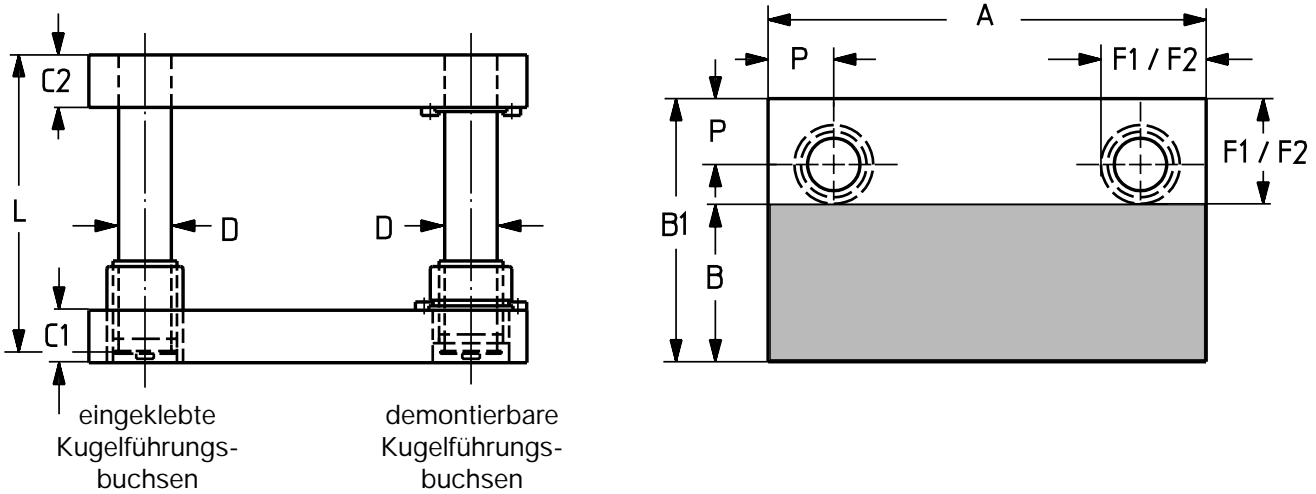
Säule Kat.-Nr.: 5 - 5 - montiert in: Kopfplatte C2: Grundplatte C1:	Buchse Kat.-Nr.: 6- 6- montiert in: Kopfplatte C2: Grundplatte C1:	Buchse Kat.-Nr.: 6- 6- montiert in: Zwischenplatte C3 von unten: ... von oben: ...
--	---	--

Bemerkung:

Alle Maße in mm.

SERIE A6

**Säulengestelle nach Kundenwunsch
mit hinten stehenden Führungssäulen**



Die folgenden Säulendurchmesser und Plattendicke werden empfohlen in Relation zum Maß A. Sie können aber jederzeit andere Abmessungen für Ihre Anwendung angeben.

A	150 - 300	300 - 500	500 - 800	800 - 1500	1500 - 2000	2000 - 2500
C1	35	40	50	60	75	85
C2	25	35	40	50	60	80
D	25	32	40	50	63	80
F1	66,5	75	88,5	104,5	120,5	138
F2	69,5	78	92,5	109,5	125,5	--
P	44	48	56	64	73	82

Das Maß F1 ist für eingeklebte Kugelführungsbuchsen, F2 ist für demontierbare Kugelführungsbuchsen.

Bei Bestellung benötigen wir von Ihnen folgende Angaben:

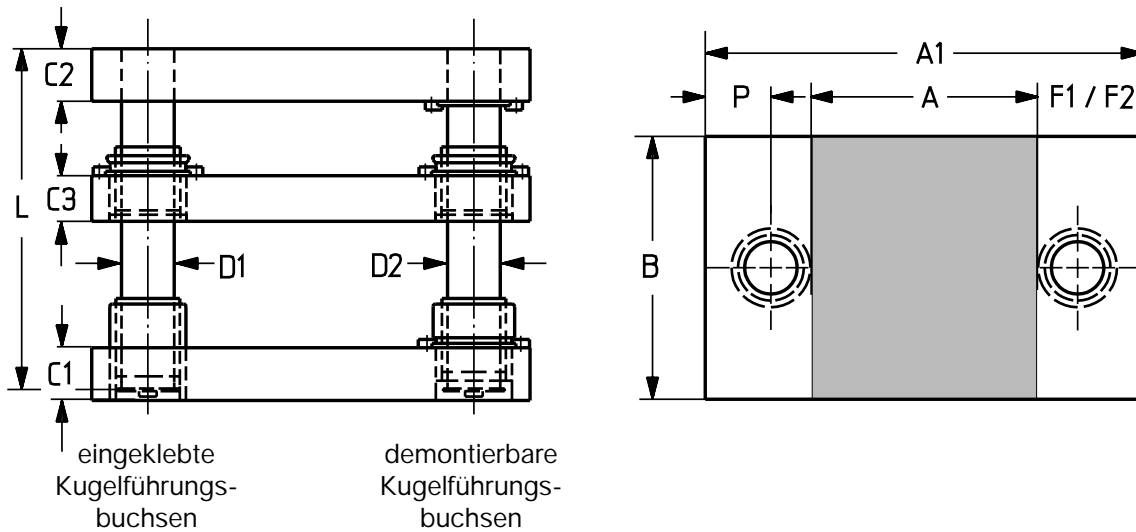
- Die Anzahl der Gestelle und Serie A6.
- Die Abmessungen der Maße A und B. Das Maß B kann größer als das Maß A sein.
- Die Plattendicke von C1 und C2, die Dickentoleranz (wenn nicht anderes von Ihnen angegeben liefern wir "offenes Maß", siehe Seite 6.3). Die Platte, in welcher sich die Säulen befinden, sollte mindestens so dick sein wie der größte Säulendurchmesser. Die Platte in der sich die Kugelführungsbuchsen befinden sollte wenigstens 6 mm dicker sein, als der größte Säulendurchmesser.
- Die Katalognummer der Führungssäulen siehe Seite 5.15 - 5.16
- Die Katalognummer der Kugelführungsbuchsen und Käfige siehe Seite 5.17 - 5.19
- Hub des Werkzeuges
- Die größte und kleinste Einbauhöhe des Werkzeuges in der Presse
- Typ der Kugelführung (Typ 1 - unter Last / Typ 2 - teilweise Entlastung / Typ 3 - volle Entlastung). Über die Auswahl und Bestimmung der Länge der Kugelführungssäulen informieren Sie sich bitte auf Seite 5.9 bis 5.12
- Anfrage- und Bestellformular für Rechtecklagergestelle der Serie A6 bis A9 siehe Seite 3.12
- Ihre Angaben für die Sonderbearbeitung nach Ihren Zeichnungen oder CAD-Daten (u.a. in den Formaten DXF, DGW, IGS, GE3, MC7 bis MC9 oder auf Rücksprache)

ZUR BEACHTUNG: Zwischenplatten, geführt oder ungeführt, können als Abstreiferplatte, Niederhalter oder Auswerferplatte nach Ihren Angaben eingebaut werden.

Alle Maße in mm.

SERIE A7

**Säulengestelle nach Kundenwunsch
mit mittig stehenden Führungssäulen**



Die folgenden Säulendurchmesser und Plattendicke werden empfohlen in Relation zum Maß A. Sie können aber jederzeit andere Abmessungen für Ihre Anwendung angeben.

A	100 - 300	300 - 700	700 - 1400	1400 - 2000	2000 - 2500
C1	40	50	55	65	80
C2	35	40	50	65	80
D1	25	32	40	50	63
D2	32	40	50	63	80
F1	75	88,5	104,5	120,5	138
F2	78	92,5	109,5	125,5	--
P	48	56	64	73	82

Das Maß F1 ist für eingeklebte Kugelführungsbuchsen, F2 ist für demontierbare Kugelführungsbuchsen.

Bei Bestellung benötigen wir von Ihnen folgende Angaben:

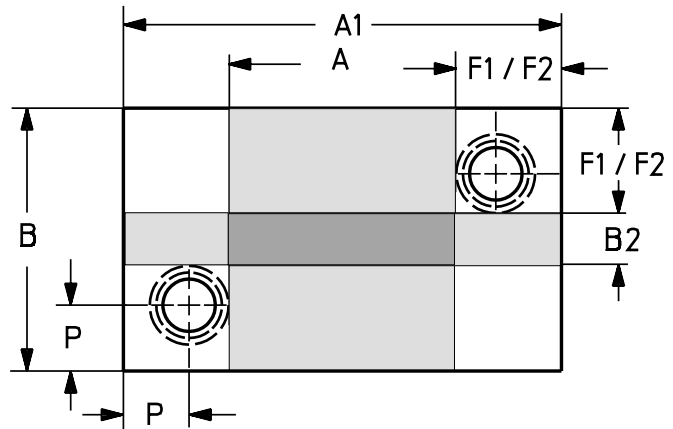
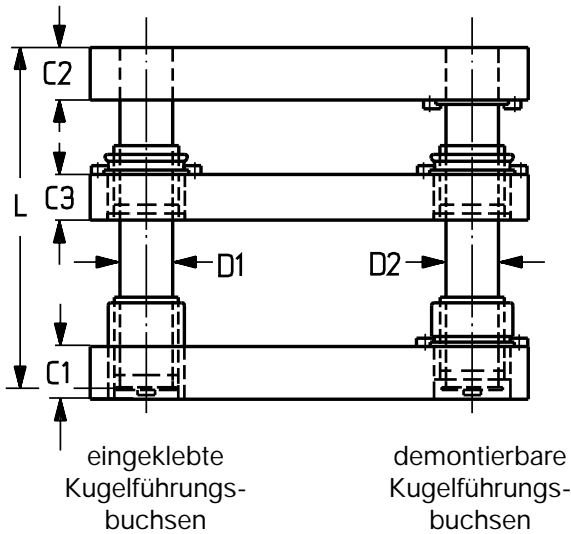
- Die Anzahl der Gestelle und Serie A7.
- Bei Gestellen mit Zwischenplatte fügen Sie bitte "- S" zur Seriennummer hinzu.
- Die Abmessungen der Maße A und B. Das Maß B kann größer als das Maß A sein.
- Die Plattendicke von C1, C2 und C3, die Dickentoleranz (wenn nicht anderes von Ihnen angegeben liefern wir "offenes Maß", siehe Seite 6.3). Die Platte, in welcher sich die Säulen befinden, sollte mindestens so dick sein wie der größte Säulendurchmesser. Die Platte in der sich die Kugelführungsbuchsen befinden sollte wenigstens 6 mm dicker sein, als der größte Säulendurchmesser.
- Die Katalognummer der Führungssäulen siehe Seite 5.15 - 5.16
- Die Katalognummer der Kugelführungsbuchsen und Käfige siehe Seite 5.17 - 5.19
- Hub des Werkzeuges
- Die größte und kleinste Einbauhöhe des Werkzeuges in der Presse
- Typ der Kugelführung (Typ 1 - unter Last / Typ 2 - teilweise Entlastung / Typ 3 - volle Entlastung). Über die Auswahl und Bestimmung der Länge der Führungssäulen informieren Sie sich bitte auf Seite 5.9 bis 5.12
- Anfrage- und Bestellformular für Rechtecklagergestelle der Serie A6 bis A9 siehe Seite 3.12
- Ihre Angaben für die Sonderbearbeitung nach Ihren Zeichnungen oder CAD-Daten (u.a. in den Formaten DXF, DWG, IGS, GE3, MC7 bis MC9 oder auf Rücksprache)

ZUR BEACHTUNG: Zwischenplatten, geführt oder ungeführt, können als Abstreiferplatte, Niederhalter oder Auswerferplatte nach Ihren Angaben eingebaut werden.

Alle Maße in mm.

SERIE A8

**Säulengestelle nach Kundenwunsch
mit diagonal stehenden Führungssäulen**



Die Anordnung der Führungselemente ist auch spiegelbildlich möglich.
Die folgenden Säulendurchmesser und Plattendicke werden empfohlen in Relation zum Maß A.
Sie können aber jederzeit andere Abmessungen für Ihre Anwendung angeben.

A	100 - 300	300 - 700	700 - 1400	1400 - 2000	2000 - 2500
C1	40	50	55	65	80
C2	35	40	50	65	80
D1	25	32	40	50	63
D2	32	40	50	63	80
F1	75	88,5	104,5	120,5	138
F2	78	92,5	109,5	125,5	--
P	48	56	64	73	82

Das Maß F1 ist für eingeklebte Kugelführungsbuchsen, F2 ist für demontierbare Kugelführungsbuchsen.

Bei Bestellung benötigen wir von Ihnen folgende Angaben:

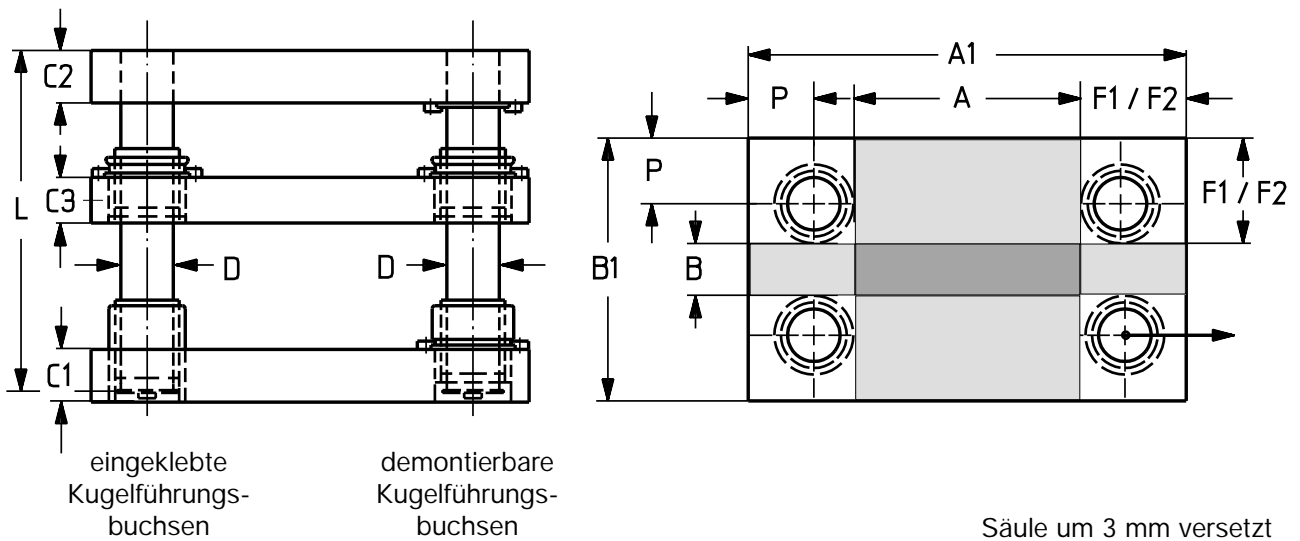
- Die Anzahl der Gestelle und Serie A8.
- Bei Gestellen mit Zwischenplatte fügen Sie bitte "- S" zur Seriennummer hinzu.
- Die Abmessungen der Maße A und B. Das Maß B kann größer als das Maß A sein.
- Die Plattendicke von C1, C2 und C3, die Dickentoleranz (wenn nicht anderes von Ihnen angegeben liefern wir "offenes Maß", siehe Seite 6.3). Die Platte, in welcher sich die Säulen befinden, sollte mindestens so dick sein wie der größte Säulendurchmesser. Die Platte in der sich die Kugelführungsbuchsen befinden sollte wenigstens 6 mm dicker sein, als der größte Säulendurchmesser.
- Die Katalognummer der Führungssäulen siehe Seite 5.15 - 5.16
- Die Katalognummer der Kugelführungsbuchsen und Käfige siehe Seite 5.17 - 5.19
- Hub des Werkzeuges
- Die größte und kleinste Einbauhöhe des Werkzeuges in der Presse
- Typ der Kugelführung (Typ 1 - unter Last / Typ 2 - teilweise Entlastung / Typ 3 - volle Entlastung). Über die Auswahl und Bestimmung der Länge der Führungssäulen informieren Sie sich bitte auf Seite 5.9 bis 5.12
- Anfrage- und Bestellformular für Rechtecklagergestelle der Serie A6 bis A9 siehe Seite 3.12
- Ihre Angaben für die Sonderbearbeitung nach Ihren Zeichnungen oder CAD-Daten (u.a. in den Formaten DXF, DGW, IGS, GE3, MC7 bis MC9 oder auf Rücksprache)

ZUR BEACHTUNG: Zwischenplatten, geführt oder ungeführt, können als Abstreiferplatte, Niederhalter oder Auswerferplatte nach Ihren Angaben eingebaut werden.

Alle Maße in mm.

SERIE A9

**Säulengestelle nach Kundenwunsch
mit vier Führungssäulen**



Die folgenden Säulendurchmesser und Plattendicke werden empfohlen in Relation zum Maß A. Sie können aber jederzeit andere Abmessungen für Ihre Anwendung angeben.

A	150 - 300	300 - 500	500 - 1000	1000 - 2000	2000 - 2500	2500 - 3000
C1	35	40	50	60	75	85
C2	25	35	40	50	60	80
D	25	32	40	50	63	80
F1	66,5	75	88,5	104,5	120,5	138
F2	69,5	78	92,5	109,5	125,5	--
P	44	48	56	64	73	82

Das Maß F1 ist für eingeklebte Kugelführungsbuchsen, F2 ist für demontierbare Kugelführungsbuchsen.

Bei Bestellung benötigen wir von Ihnen folgende Angaben:

- Die Anzahl der Gestelle und Serie A9.
- Bei Gestellen mit Zwischenplatte fügen Sie bitte "- S" zur Seriennummer hinzu.
- Die Abmessungen der Maße A und B.
- Die Plattendicke von C1, C2 und C3, die Dickentoleranz (wenn nicht anderes von Ihnen angegeben liefern wir "offenes Maß", siehe Seite 6.3). Die Platte, in welcher sich die Säulen befinden, sollte mindestens so dick sein wie der größte Säulendurchmesser. Die Platte in der sich die Kugelführungsbuchsen befinden sollte wenigstens 6 mm dicker sein, als der größte Säulendurchmesser.
- Die Katalognummer der Führungssäulen siehe Seite 5.15 - 5.16
- Die Katalognummer der Kugelführungsbuchsen und Käfige siehe Seite 5.17 - 5.19
- Hub des Werkzeuges
- Die größte und kleinste Einbauhöhe des Werkzeuges in der Presse
- Typ der Kugelführung (Typ 1 - unter Last / Typ 2 - teilweise Entlastung / Typ 3 - volle Entlastung). Über die Auswahl und Bestimmung der Länge der Führungssäulen informieren Sie sich bitte auf Seite 5.9 bis 5.12
- Anfrage- und Bestellformular für Rechtecklagergestelle der Serie A6 bis A9 siehe Seite 3.12
- Ihre Angaben für die Sonderbearbeitung nach Ihren Zeichnungen oder CAD-Daten (u.a. in den Formaten DXF, DGW, IGS, GE3, MC7 bis MC9 oder auf Rücksprache)

ZUR BEACHTUNG: Zwischenplatten, geführt oder ungeführt, können als Abstreiferplatte, Niederhalter oder Auswerferplatte nach Ihren Angaben eingebaut werden.

Alle Maße in mm.



Anfrage- und Bestellformular für Säulengestelle nach Kundenwunsch mit Kugelführungselementen

Anfrage

Ihre Anfrage-Nr.:

Bestellung

Ihre Bestell-Nr.:

Datum:

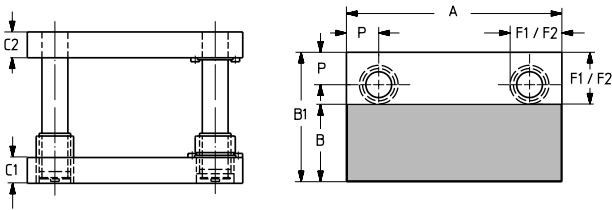
Anzahl der Anlagen:

Firma: Telefon:

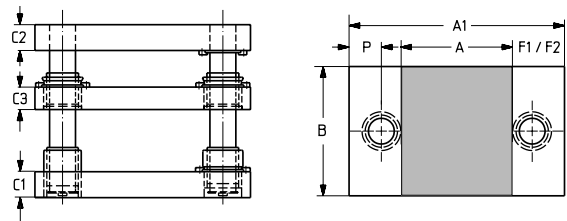
Straße: Telefax:

PLZ/Ort: Ansprechpartner:

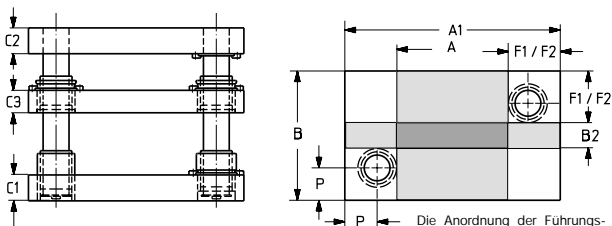
Serie A6



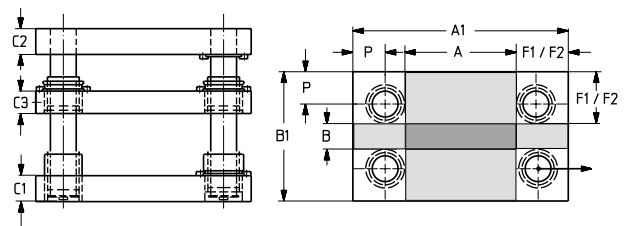
Serie A7



Serie A8



Serie A9



Die Anordnung der Führungselemente ist auch spiegelbildlich möglich

Serie: A Menge: Stück Bitte die gewünschten Maße und die Position der Führungselemente eintragen. P = F =	Außenmaße: A1 (A) = Tol. = B1 (B) = Tol. = Dicke für Kopfplatte C2: C2 = Tol. = Dicke für Zwischenplatte C3: C3 = Tol. = Dicke für Grundplatte C1: C1 = Tol. =	
---	--	----------

HINWEIS: Bei Gestellen der Serie A7 und A8 bitte den Materialdurchlauf mit angeben.



Säule Kat.-Nr.:	Buchse Kat.-Nr.:	Käfig Kat.-Nr.:	Buchse Kat.-Nr.:	Käfig Kat.-Nr.:
5 -	6 -	6 -	6 -	6 -
5 -	6 -	6 -	6 -	6 -
montiert in:	montiert in:	montiert in:	montiert in:	montiert zu:
Kopfplatte C2: ...	Kopfplatte C2: ...	Kopfplatte C2: ...	Zwischenplatte C3	Zwischenplatte C3
Grundplatte C1: ...	Grundplatte C1: ...	Grundplatte C1: ...	von unten:	
			von oben:	

Bemerkung:

Alle Maße in mm.



„Ihr Partner in der Stanztechnik“

Unsere Fertigungs- und Vertriebsniederlassungen :

Deutschland • Frankreich • Belgien • England • Schweden • Niederlande • USA • Singapur • Mexiko



DANLY DEUTSCHLAND GmbH
Postfach 1162, D-78080 Dauchingen
Daimlerstraße 29, D-78083 Dauchingen
Tel. + 49 (0) 77 20 / 97 23 - 0
Fax + 49 (0) 77 20 / 97 23 - 50
E-Mail: info@danly.de
www.danly.de