

# SinterLube®

## Wartungsfreie Gleitführungsbuchsen

**Stahlbuchse**  
- hohe Haltbarkeit  
- lange Lebensdauer

# oder

**Graphitbuchse**  
- wartungsfrei  
- selbstschmierend



## SinterLube®

### ► SinterLube®

Die Verbindungsstelle der Bronzelegierung und der Stahlbuchse ist gesintert und ergibt eine Molekularverbindung, die nicht aufgelöst werden kann.

Gewöhnlich beschichtete Buchsen sind mit einer Bronzeschicht von üblicherweise 0,05 mm bedeckt, unabhängig vom Innendurchmesser. Die DANLY Schicht ist demnach 22x dicker.



### ► Vorteile

- Selbstschmierend
- Hohe Festigkeit
- Große Stabilität
- Hohe Führungsgenauigkeit
- Verschleißarm
- Temperaturbeständig
- Austauschbar
- Standardisiert nach DIN 9834 (VDI)

Mit DANLY **SinterLube®** brauchen Sie in Zukunft keine Kompromisse mehr schließen und sich entscheiden zwischen wartungsfreien Graphitbuchsen oder Stahlbuchsen mit langer Lebensdauer.

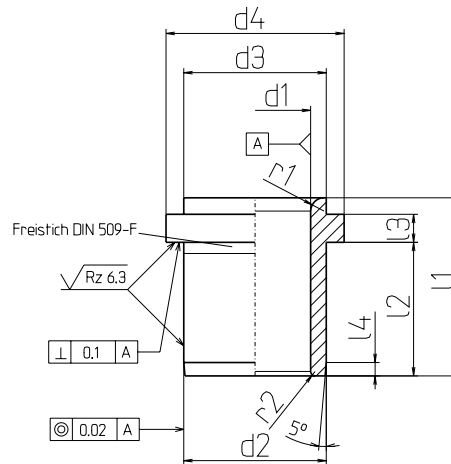
Mit **SinterLube®** haben wir die Buchse entwickelt, die alle Vorteile vereint.



# NEU

**SinterLube®**

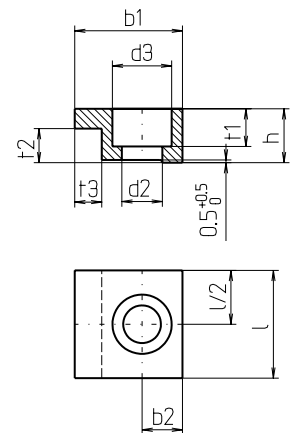
Selbstschmierende Führungsbuchsen  
Baumaße nach DIN 9834 (VDI)



Katalog-Nr.	∅ d1 H7	∅ d2 h6	∅ d3 -0,25	∅ d4 -0,8	l1 -1 -1,6 mm	l2 -2 -2,5 mm	l3 ±0,1 mm	l4 ±1 mm	r1 mm	r2 mm	Klemme
6-2532-78	25	32	32	40	40	30	6,3	3	3	1	6-78-1
6-3240-78	32	40	40	50	50	40	6,3	4	3	1	6-78-1
6-4050-78	40	50	50	63	63	50	6,3	5	3	1	6-78-1
6-5063-78	50	63	63	71	71	56	6,3	6,3	5	1	6-78-1
6-6380-78	63	80	80	90	80	63	10	8	6	1	6-78-2
6-8010-78	80	100	100	112	100	80	10	10	8	1	6-78-2

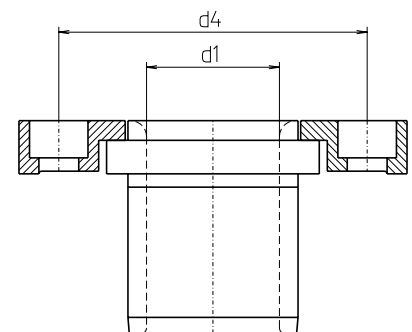
Benötigte Klemmen bitte separat bestellen, sind nicht im Lieferumfang der Buchsen enthalten.

Katalog-Nr.	t2 -0,3	b1	b2	d2 +0,2	d3 +0,2	h	l -0,3	t1 +0,2	t3 +0,3	Schraube (incl.)
6-78-1	6,3	20	7,5	7	11	10	20	7	5	M6 x 16
6-78-2	10	32	11	11,5	17,5	16	32	11,5	10	M10 x 20



Anschlussmaße zur Befestigung

d1	25	32	40	50	63	80
d4 ±0,3	58	66	79	89	123	143
Anzahl der Klemmen pro Buchse	1	1	1	1	2	2



**DANLY DEUTSCHLAND GmbH**  
 Postfach 1162, D-78080 Dauchingen  
 Daimlerstraße 29, D-78083 Dauchingen  
 Tel. + 49 (0) 77 20 / 97 23 - 0  
 Fax + 49 (0) 77 20 / 97 23 - 50  
 E-Mail: info@danly.de  
 www.danly.de