

DANLY

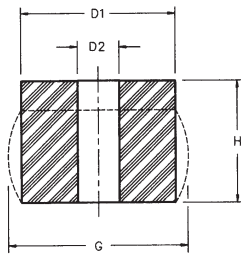
DANFLEX

Polyurethan Federn und andere Formteile



Federn für mittlere Belastung

Härte: 80 Shore A

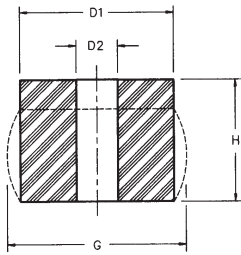


FARB CODIERUNG: BLAU

D1	D2	H	BESTELL-NR.	F E D E R K R A F T - F E D E R W E G T A B E L L E								
				Lange Lebensdauer (25 %)			Mittl. Lebensdauer (30 %)			Max. Belastungen (35 %)		
				Belast. da N	Federweg mm	G mm	Belast. da N	Federweg mm	G mm	Belast. da N	Federweg mm	G mm
16	6,5	12 16 20 25	OU 016012 80 OU 016016 80 OU 016020 80 OU 016025 80	49 46 46 43	3,0 4,0 5,0 6,3	20	71 65 62 59	3,6 4,8 6,0 7,5	21	94 90 88 86	4,2 5,6 7,0 8,8	22
20	8,5	16 20 25 32	OU 020016 80 OU 020020 80 OU 020025 80 OU 020032 80	78 73 69 66	4,0 5,0 6,3 8,0	25	102 95 93 87	4,8 6,0 7,5 9,6	26	140 135 133 128	5,6 7,0 8,8 11,2	27
25	10,5	20 25 32 40	OU 025020 80 OU 025025 80 OU 025032 80 OU 025040 80	113 111 110 108	5,0 6,3 8,0 10,0	31	150 148 146 143	6,0 7,5 9,6 12,0	33	220 216 209 205	7,0 8,8 11,2 14,0	34
32	13,5	32 40 50 63	OU 032032 80 OU 032040 80 OU 032050 80 OU 032063 80	180 178 167 162	8,0 10,0 12,5 15,8	40	242 240 230 220	9,6 12,0 15,0 18,9	42	346 342 335 324	11,2 14,0 18,0 22,0	43
40	13,5	32 40 50 63 80	OU 040032 80 OU 040040 80 OU 040050 80 OU 040063 80 OU 040080 80	320 310 305 280 270	8,0 10,0 12,5 15,8 20,0	50	450 420 400 380 370	9,6 12,0 15,0 18,9 24,0	52	619 601 587 576 554	11,2 14,0 18,0 22,0 28,0	54
50	17	32 40 50 63 80 100	OU 050032 80 OU 050040 80 OU 050050 80 OU 050063 80 OU 050080 80 OU 050100 80	520 490 480 470 465 460	8,0 10,0 12,5 15,8 20,0 25,0	62	700 640 635 630 625 620	9,6 12,0 15,0 18,9 24,0 30,0	65	997 965 940 914 898 864	11,2 14,0 18,0 22,0 28,0 35,0	68
63	17	32 40 50 63 80 100 125	OU 063032 80 OU 063040 80 OU 063050 80 OU 063063 80 OU 063080 80 OU 063100 80 OU 063125 80	980 830 820 815 780 770 750	8,0 10,0 12,5 15,8 20,0 25,0 31,3	78	1200 1150 1100 1070 1050 1030 10000	9,6 12,0 15,0 18,9 24,0 30,0 37,5	82	1760 1688 1631 1577 1526 1494 1467	11,2 14,0 18,0 22,0 28,0 35,0 43,8	85
80	21	32 40 50 63 80 100 125	OU 080032 80 OU 080040 80 OU 080050 80 OU 080063 80 OU 080080 80 OU 080100 80 OU 080125 80	1650 1550 1500 1400 1350 1300 1250	8,0 10,0 12,5 15,8 20,0 25,0 31,3	99	2400 2000 1900 1850 1800 1750 1700	9,6 12,0 15,0 18,9 24,0 30,0 37,5	104	2920 2869 2750 2642 2556 2481 2419	11,2 14,0 18,0 22,0 28,0 35,0 43,8	108
100	21	32 40 50 63 80 100 125	OU 100032 80 OU 100040 80 OU 100050 80 OU 100063 80 OU 100080 80 OU 100100 80 OU 100125 80	2800 2500 2400 2300 2250 2200 2100	8,0 10,0 12,5 15,8 20,0 25,0 31,3	124	3500 3300 3250 3200 3150 2850 2800	9,6 12,0 15,0 18,9 24,0 30,0 37,5	130	4960 4800 4673 4457 4277 4154 3996	11,2 14,0 18,0 22,0 28,0 35,0 43,8	135
125	27	32 40 50 63 80 100 125 160	OU 125032 80 OU 125040 80 OU 125050 80 OU 125063 80 OU 125080 80 OU 125100 80 OU 125125 80 OU 125160 80	4800 4500 4100 3900 3700 3550 3300 3230	8,0 10,0 12,5 15,8 20,0 25,0 31,3 40,0	155	5600 5500 5300 5100 5000 4800 4700 4140	9,6 12,0 15,0 18,9 24,0 30,0 37,5 48,0	163	8900 8400 7900 7395 6948 6610 6476 6230	11,2 14,0 18,0 22,0 28,0 35,0 43,8 56,0	169

Federn für schwere Belastung

Härte: 90 Shore A

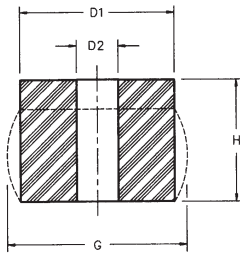


FARBCODIERUNG: ROT

D1	D2	H	BESTELL-NR.	F E D E R K R A F T - F E D E R W E G T A B E L L E								
				Lange Lebensdauer (20 %)			Mittl. Lebensdauer (25 %)			Max. Belastungen (30 %)		
				Belast. da N	Federweg mm	G mm	Belast. da N	Federweg mm	G mm	Belast. da N	Federweg mm	G mm
16	6,5	12 16 20 25	OU 016012 90 OU 016016 90 OU 016020 90 OU 016025 90	106 90 88 86	2,4 3,2 4,0 5,0	19	130 122 120 117	3,0 4,0 5,0 6,3	20	179 173 169 166	3,6 4,8 6,0 7,5	21
20	8,5	16 20 25 32	OU 020016 90 OU 020020 90 OU 020025 90 OU 020032 90	136 134 132 128	3,2 4,0 5,0 6,4	24	185 182 180 178	4,0 5,0 6,3 8,0	25	269 259 255 245	4,8 6,0 7,5 9,6	26
25	10,5	20 25 32 40	OU 025020 90 OU 025025 90 OU 025032 90 OU 025040 90	220 217 212 208	4,0 5,0 6,4 8,0	30	300 285 278 276	5,0 6,3 8,0 10,0	31	421 414 400 393	6,0 7,5 9,6 12,0	33
32	13,5	32 40 50 63	OU 032032 90 OU 032040 90 OU 032050 90 OU 032063 90	340 330 325 310	6,4 8,0 10,0 12,5	39	465 460 450 440	8,0 10,0 12,5 15,8	40	662 656 642 621	9,6 12,0 15,0 18,9	42
40	13,5	32 40 50 63 80	OU 040032 90 OU 040040 90 OU 040050 90 OU 040063 90 OU 040080 90	630 605 595 580 570	6,4 8,0 10,0 12,5 16,0	48	830 820 800 790 780	8,0 10,0 12,5 15,8 20,0	50	1187 1152 1125 1104 1063	9,6 12,0 15,0 18,9 24,0	52
50	17	32 40 50 63 80 100	OU 050032 90 OU 050040 90 OU 050050 90 OU 050063 90 OU 050080 90 OU 050100 90	1000 990 950 930 910 900	6,4 8,0 10,0 12,5 16,0 20,0	60	1350 1310 1250 1240 1230 1210	8,0 10,0 12,5 15,8 20,0 25,0	62	1911 1849 1801 1753 1722 1656	9,6 12,0 15,0 18,9 24,0 30,0	65
63	17	32 40 50 63 80 100 125	OU 063032 90 OU 063040 90 OU 063050 90 OU 063063 90 OU 063080 90 OU 063100 90 OU 063125 90	1680 1660 1630 1600 1500 1480 1460	6,4 8,0 10,0 12,5 16,0 20,0 25,0	75	2300 2250 2200 2150 2100 1950 1900	8,0 10,0 12,5 15,8 20,0 25,0 31,3	78	3374 3236 3126 3022 2926 2864 2812	9,6 12,0 15,0 18,9 24,0 30,0 37,5	82
80	21	32 40 50 63 80 100 125	OU 080032 90 OU 080040 90 OU 080050 90 OU 080063 90 OU 080080 90 OU 080100 90 OU 080125 90	3500 3300 2700 2600 2550 2520 2490	6,4 8,0 10,0 12,5 16,0 20,0 25,0	95	4200 4000 3800 3600 3500 3450 3300	8,0 10,0 12,5 15,8 20,0 25,0 31,3	99	5750 5500 5272 5065 4900 4775 4637	9,6 12,0 15,0 18,9 24,0 30,0 37,5	104
100	21	32 40 50 63 80 100 125	OU 100032 90 OU 100040 90 OU 100050 90 OU 100063 90 OU 100080 90 OU 100100 90 OU 100125 90	5500 5200 4800 4500 4300 4250 4200	6,4 8,0 10,0 12,5 16,0 20,0 25,0	119	7800 7100 6500 6200 5800 5700 5600	8,0 10,0 12,5 15,8 20,0 25,0 31,3	124	9942 9527 8956 8542 8197 7963 7659	9,6 12,0 15,0 18,9 24,0 30,0 37,5	130
125	27	32 40 50 63 80 100 125 160	OU 125032 90 OU 125040 90 OU 125050 90 OU 125063 90 OU 125080 90 OU 125100 90 OU 125125 90 OU 125160 90	11000 10000 9000 7500 7200 6750 6600 6040	6,4 8,0 10,0 12,5 16,0 20,0 25,0 32,0	149	14000 13000 11000 10500 10000 9100 8600 8320	8,0 10,0 12,5 15,8 20,0 25,0 31,3 40,0	155	16875 16367 15223 14163 13317 12668 12413 11900	9,6 12,0 15,0 18,9 24,0 30,0 37,5 48,0	163

Federn für besonders schwere Belastung

Härte: 95 Shore A

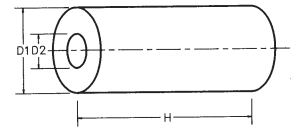


FARB CODIERUNG: GELB

D1	D2	H	BESTELL-NR.	F E D E R K R A F T - F E D E R W E G T A B E L L E								
				Lange Lebensdauer (15 %)			Mittl. Lebensdauer (20 %)			Max. Belastungen (25 %)		
				Belast. da N	Federweg mm	G mm	Belast. da N	Federweg mm	G mm	Belast. da N	Federweg mm	G mm
16	6,5	12	OU 016012 95	103	1,8	18	163	2,4	19	226	3,0	20
		16	OU 016016 95	99	2,4		142	3,2		217	4,0	
		20	OU 016020 95	97	3,0		141	4,0		213	5,0	
		25	OU 016025 95	95	3,8		136	5,0		208	6,3	
20	8,5	16	OU 020016 95	155	2,4	23	220	3,2	24	339	4,0	25
		20	OU 020020 95	150	3,0		215	4,0		326	5,0	
		25	OU 020025 95	145	3,8		208	5,0		321	6,3	
		32	OU 020032 95	142	4,8		203	6,4		308	8,0	
25	10,5	20	OU 025020 95	240	3,0	29	350	4,0	30	529	5,0	31
		25	OU 025025 95	235	3,8		345	5,0		521	6,3	
		32	OU 025032 95	230	4,8		340	6,4		503	8,0	
		40	OU 025040 95	225	6,0		330	8,0		495	10,0	
32	13,5	32	OU 032032 95	380	4,8	37	570	6,4	39	833	8,0	40
		40	OU 032040 95	375	6,0		550	8,0		825	10,0	
		50	OU 032050 95	370	7,5		530	10,0		807	12,5	
		63	OU 032063 95	355	9,5		510	12,5		781	15,8	
40	13,5	32	OU 040032 95	700	4,8	46	970	6,4	48	1493	8,0	50
		40	OU 040040 95	660	6,0		960	8,0		1450	10,0	
		50	OU 040050 95	630	7,5		950	10,0		1415	12,5	
		63	OU 040063 95	620	9,5		910	12,5		1389	15,8	
80	OU 040080 95	600	12,0	880	16,0	1337	20,0					
50	17	32	OU 050032 95	1100	4,8	57	1550	6,4	60	2404	8,0	62
		40	OU 050040 95	1060	6,0		1530	8,0		2326	10,0	
		50	OU 050050 95	1050	7,5		1510	10,0		2265	12,5	
		63	OU 050063 95	1040	9,5		1500	12,5		2205	15,8	
		80	OU 050080 95	1020	12,0		1490	16,0		2166	20,0	
		100	OU 050100 95	1010	15,0		1470	20,0		2083	25,0	
63	17	32	OU 063032 95	2150	4,8	72	2950	6,4	75	4245	8,0	78
		40	OU 063040 95	2100	6,0		2850	8,0		4071	10,0	
		50	OU 063050 95	1800	7,5		2700	10,0		3932	12,5	
		63	OU 063063 95	1780	9,5		2650	12,5		3802	15,8	
		80	OU 063080 95	1750	12,0		2500	16,0		3680	20,0	
		100	OU 063100 95	1700	15,0		2400	20,0		3602	25,0	
125	OU 063125 95	1650	18,8	2300	25,0	3537	31,3					
80	21	32	OU 080032 95	3100	4,8	91	4600	6,4	95	7231	8,0	99
		40	OU 080040 95	3000	6,0		4400	8,0		6918	10,0	
		50	OU 080050 95	2950	7,5		4200	10,0		6632	12,5	
		63	OU 080063 95	2900	9,5		4100	12,5		6371	15,8	
		80	OU 080080 95	2800	12,0		4050	16,0		6163	20,0	
		100	OU 080100 95	2750	15,0		4000	20,0		6007	25,0	
125	OU 080125 95	2700	18,8	3800	25,0	5833	31,3					
100	21	32	OU 100032 95	5700	4,8	114	7600	6,4	119	12879	8,0	124
		40	OU 100040 95	5500	6,0		7400	8,0		12035	10,0	
		50	OU 100050 95	5300	7,5		7200	10,0		11267	12,5	
		63	OU 100063 95	4800	9,5		7100	12,5		10746	15,8	
		80	OU 100080 95	4700	12,0		7000	16,0		10312	20,0	
		100	OU 100100 95	4600	15,0		6800	20,0		10017	25,0	
125	OU 100125 95	4500	18,8	6500	25,0	9635	31,3					
125	27	32	OU 125032 95	8900	4,8	143	14500	6,4	149	21654	8,0	155
		40	OU 125040 95	8500	6,0		13800	8,0		20234	10,0	
		50	OU 125050 95	8300	7,5		13400	10,0		18976	12,5	
		63	OU 125063 95	8000	9,5		12300	12,5		17829	15,8	
		80	OU 125080 95	7800	12,0		11000	16,0		16752	20,0	
		100	OU 125100 95	7500	15,0		10800	20,0		15936	25,0	
125	OU 125125 95	7300	18,8	10600	25,0	15615	31,3					
160	OU 125160 95	7160	24,0	9760	32,0	15000	40,0					

Stäbe mit Bohrung

D1 mm	D2 mm	BESTELL-NR H = 250 mm	BESTELL-NR H = 500 mm	D1 mm	D2 mm	BESTELL-NR H = 250 mm	BESTELL-NR H = 500 mm
16	6,5	OU 016250 XX	OU 016500 XX	50	17	OU 050250 XX	OU 050500 XX
20	8,5	OU 020250 XX	OU 020500 XX	63	17	OU 063250 XX	OU 063500 XX
25	10,5	OU 025250 XX	OU 025500 XX	80	21	OU 080250 XX	OU 080500 XX
32	13,5	OU 032250 XX	OU 032500 XX	100	21	OU 100250 XX	OU 100500 XX
40	13,5	OU 040250 XX	OU 040500 XX	125	27	OU 125250 XX	OU 125500 XX

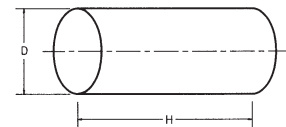


XX CODE	HÄRTE
80	80 SHORE A
90	90 SHORE A
95	95 SHORE A

BESTELLBEISPIEL: Stäbe mit Bohrung
80 Shore A, D = 32 mm,
H = 500 mm
BESTELL-NR: **OU 032500 80**

Stäbe ohne Bohrung

D	H			D	H		
	250 mm	500 mm	1000 mm		250 mm	500 mm	1000 mm
2	•			105	•		
3	•	•		110	•	•	•
4	•	•		115	•		
5	•	•		120	•	•	•
6	•	•		122	•		
7	•	•		125	•	•	•
8	•	•		129	•		
9	•			130	•	•	•
10	•	•		135	•		
11	•	•		140	•	•	•
12	•	•		145	•		
13	•	•	•	150	•	•	•
14	•	•		155	•		
15	•	•		160	•	•	•
16	•	•		170	•		
17	•	•		175	•		
18	•	•		180	•	•	•
20	•	•	•	190	•		
25	•	•	•	200	•	•	•
30	•	•	•	205	•		
32	•	•	•	210	•		
35	•	•	•	220	•		
40	•	•	•	225	•		
45	•	•	•	230	•		
50	•	•	•	240	•		
55	•	•	•	250	•		
60	•	•	•	255	•		
63	•	•	•	260	•		
65	•	•	•	270	•		
70	•	•	•	280	•		
75	•	•	•	285	•		
80	•	•	•	300	•		
85	•	•	•	310	•		
90	•	•	•	320	•		
95	•	•	•	330	•		
100	•	•	•	350	•		



BESTELLBEISPIEL:

Alle Stäbe ohne Bohrung sind in 80, 90 und 95 Shore A erhältlich. Bei Bestellung geben Sie bitte den Durchmesser D, die Länge H und die Shore-Härte an.

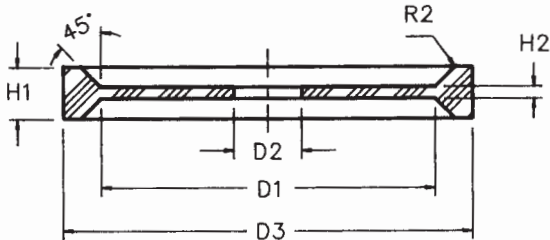
Liefertermin auf Anfrage – keine Lagerware!

Schichtungsteller

Material: Polyamid

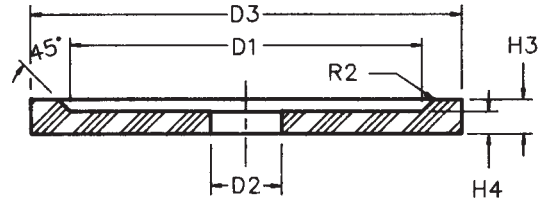
Das Schichten der Federn verringert die Verformung, erhöht die Federrate und vergrößert die Lebensdauer.

ZWISCHENTELLER



D1 ± 0,5 mm	D2 H 11 mm	D3 ± 0,3 mm	H1 ± 0,5 mm	H2 ± 0,5 mm
16,5	6,5	24	4,5	1,3
20,5	8,5	30	5,6	1,6
25,5	10,5	34	6,3	2,0
33,0	13,5	45	7,1	2,0
41,0	13,5	54	8,0	2,5
51,0	16,5	66	10,0	2,5
64,0	16,5	80	10,0	3,2
82,0	20,5	100	13,0	3,2
102,0	20,5	125	16,0	3,6
128,0	20,5	150	16,0	3,6

ENDTELLER



D1 ± 0,5 mm	D2 H 11 mm	D3 ± 0,3 mm	H3 ± 0,5 mm	H4 ± 0,5 mm
16,5	6,5	24	3,8	1,8
20,5	8,5	30	4,2	2,2
25,5	10,5	34	4,8	2,4
33,0	13,5	45	5,0	2,7
41,0	13,5	54	5,8	3,0
51,0	16,5	66	6,5	3,5
64,0	16,5	80	7,5	4,0
82,0	20,5	100	8,5	5,0
102,0	20,5	125	10,0	6,5
128,0	20,5	150	10,0	6,5

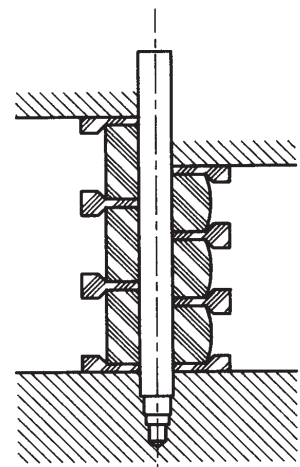
BESTELLBEISPIEL :

Bei Bestellung geben Sie bitte die Teilebezeichnung und D1 an.

Liefertermin auf Anfrage – keine Lagerware!

MULTIPLIKATIONSFAKTOREN FÜR DIE KRÄFTE VON GESCHICHTETEN FEDERN

AUSSEN DURCHMESSER	ANZAHL DER GESCHICHTETEN FEDERN		
	2	3	4
16	1,04	-	-
20	1,05	-	-
25	1,06	-	-
32	1,07	-	-
40	1,08	-	-
50	1,09	1,12	-
63	1,10	1,15	1,18
80	1,13	1,17	1,20
100	1,15	1,20	1,23
125	1,18	1,22	1,25



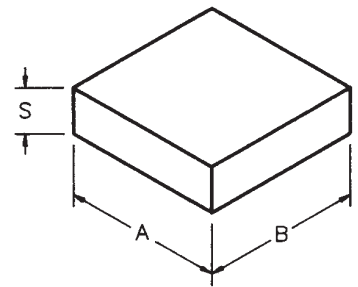
BEISPIEL :

Eine Feder U-063100-90 mit einem Weg von 25 mm hat eine Kraft von 1950 daN.

Zwei geschichtete U-06350-90 Federn mit den gleichen Gesamtweg von 25 mm haben eine gesamte Kraft von $1950 \times 1,10 = 2145$ daN.

Platten

S mm	Format in mm				
	A = 250 mm B = 250 mm	A = 500 mm B = 500 mm	A = 1000 mm B = 500 mm	A = 1000 mm B = 1000 mm	A = 2000 mm B = 1000 mm
1,0	•	•	•		
1,5	•	•	•		
2,0	•	•	•	•	
3,0	•	•	•	•	
4,0	•	•	•	•	
5,0	•	•	•	•	•
6,0	•	•	•	•	•
7,0	•	•	•	•	•
8,0	•	•	•	•	•
9,0	•	•	•	•	•
10,0	•	•	•	•	•
12,0	•	•	•	•	•
15,0	•	•	•	•	•
18,0	•	•	•	•	•
20,0	•	•	•	•	•
25,0	•	•	•	•	•
30,0	•	•	•	•	•
35,0	•	•	•	•	•
40,0	•	•	•	•	•
45,0	•	•	•	•	•
50,0	•	•	•	•	•
55,0	•	•	•	•	•
60,0	•	•	•	•	•
65,0	•	•	•	•	
70,0	•	•	•	•	
75,0	•	•	•	•	
80,0	•	•	•	•	
85,0	•				
90,0	•				
95,0	•				
100,0	•				



BESTELLBEISPIEL :

Alle Platten, die mit einem Punkt gekennzeichnet sind, sind in 80, 90 und 95 Shore A erhältlich.

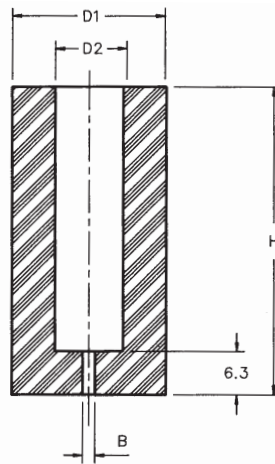
Bei Bestellung geben Sie bitte das Maß S, das Format und die Shore-Härte an.

Liefertermin auf Anfrage – keine Lagerware!

Andere Abmessungen und Shore-Härten auf Anfrage möglich.

Abstreifer 90 Shore A

D1 mm	D2 mm	H mm	B mm
18	5	35	1,6
		45	
		56	
19	6	35	1,6
		45	
		56	
21	8	35	1,6
		45	
		56	
23	10	38	2,5
		45	
		56	
26	13	35	3,0
		45	
		56	
30	16	35	3,0
		45	
		56	
38	20	38	3,0
		47	
		56	
50	25	38	3,0
		45	
		56	
63	32	56	3,0
65	35	56	3,0
80	50	56	3,0



BESTELLBEISPIEL:

Alle Abstreifer sind in 90 Shore A erhältlich.
Andere Shore-Härten auf Anfrage möglich.
Bei Bestellung geben Sie bitte D1 und H an.

Liefertermin auf Anfrage – keine Lagerware!

Kissen

L mm	V - F Ö R M I G				R E C H T . / Q U A D . F O R M			
	B mm	OHNE BOHRUNG	MIT BOHRUNG	A mm	B mm	OHNE BOHRUNG	MIT BOHRUNG	
250	20		•	25	25	•	•	
	35	•	•	50	50	•	•	
	50	•	•	50	75	•	•	
	80	•	•	50	100	•	•	
				75	75	•	•	
				75	100	•	•	
				75	125	•	•	
				75	150	•	•	
				100	100	•	•	
				100	150	•	•	
				100	200	•	•	
				100	230	•	•	
				125	125	•	•	
				125	275	•	•	

BESTELLBEISPIEL:

Alle Kissen sind in 80, 90 und 95 Shore A erhältlich. Bei Bestellung geben Sie bitte die Form, **mit** oder **ohne** Bohrung, L, B oder A und B an. Andere Abmessungen und Shore-Härten auf Anfrage möglich. **Liefertermin auf Anfrage – keine Lagerware!**



„Ihr Partner in der Stanztechnik“

Unsere Fertigungs- und Vertriebsniederlassungen :

Deutschland • Frankreich • Belgien • England • Schweden • Niederlande
Polen • Tschechien • Slowakei
USA • Singapur • Mexiko

DANLY DEUTSCHLAND GmbH



Daimlerstraße 29, D-78083 Dauchingen

Tel. + 49 (0) 77 20 / 97 23 - 0

Fax + 49 (0) 77 20 / 97 23 - 50

E-Mail: info@danly.de

www.danly.de