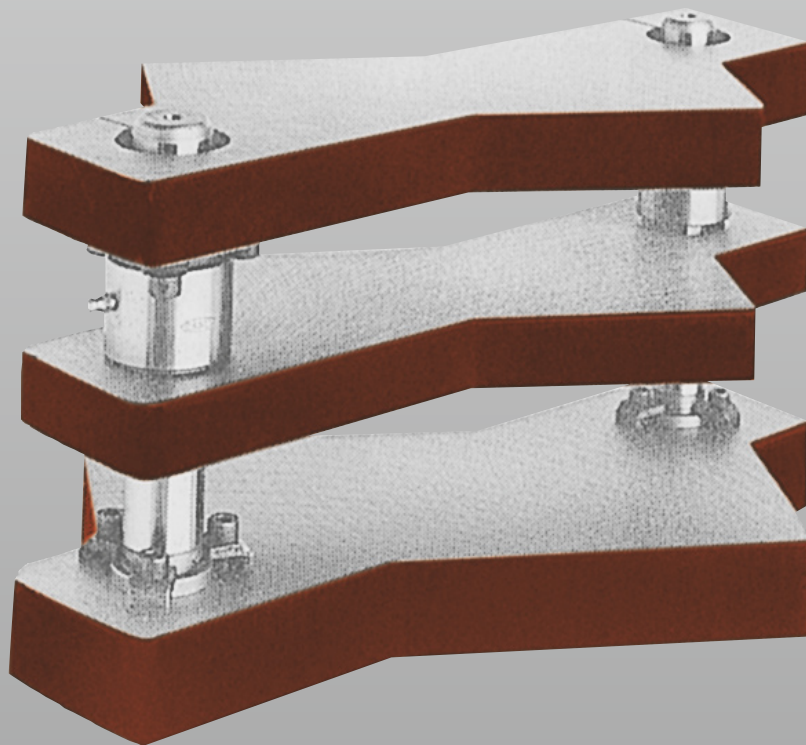
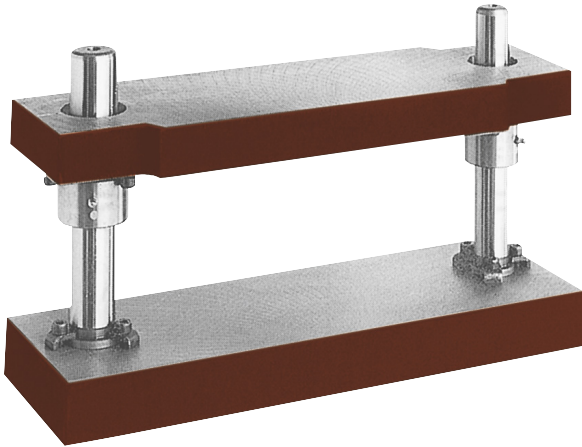


CC – DC – RC Standardgestelle

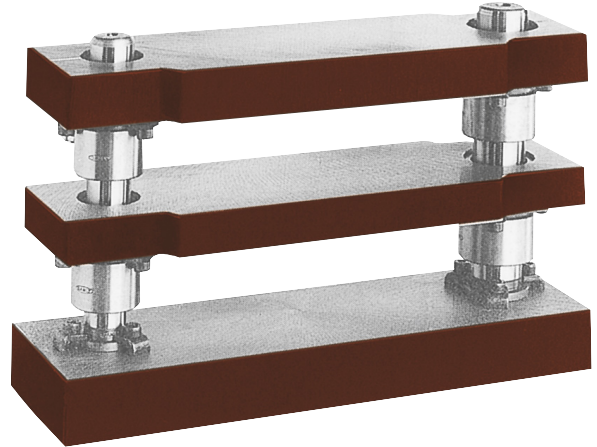


Standardgestelle

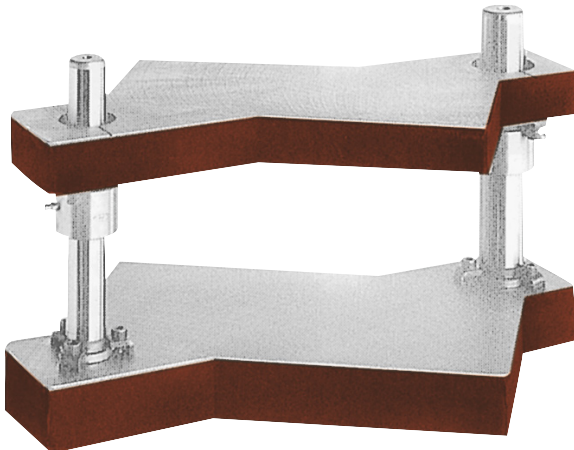
Serie CC (siehe Seite 2)



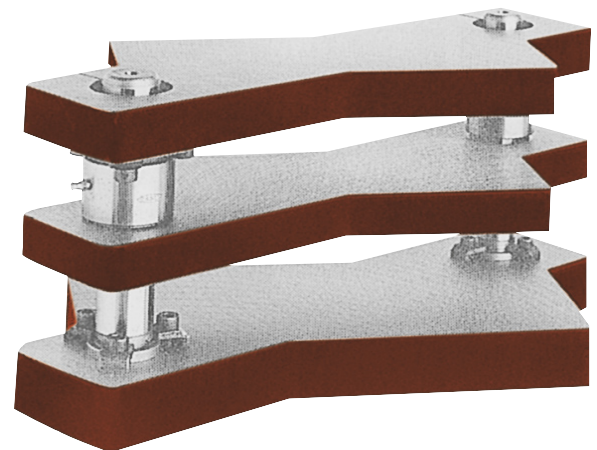
Serie CC-S (siehe Seite 3)



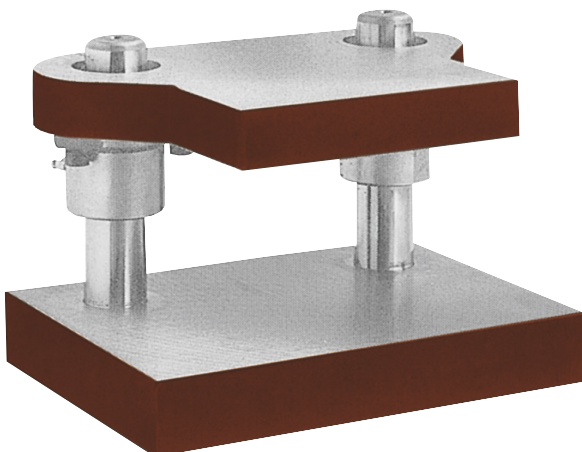
Serie DC (siehe Seite 4)



Serie DC-S (siehe Seite 5)



Serie RC (siehe Seite 6)



Bei Bestellung benötigen wir von Ihnen folgende Angaben:

- Die Anzahl der Gestelle
- Die Katalognummer des Gestells (siehe Seite 2 bis 6)
- Die Katalognummer der Führungselemente (siehe Katalog Führungselemente)
- Die Führungsklasse (siehe Führungselemente Seite 2)

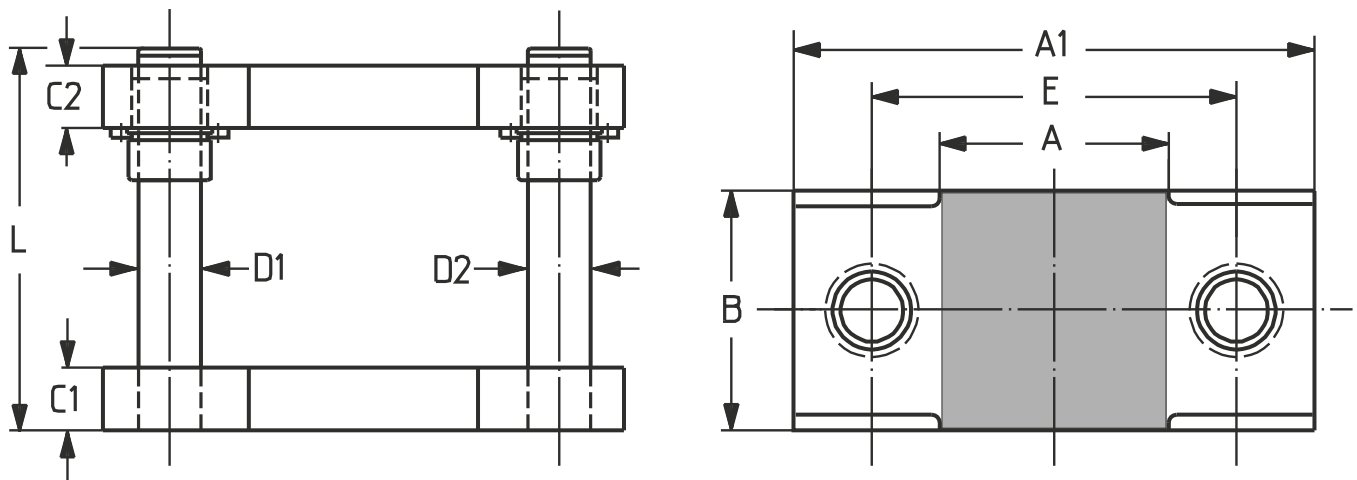
Material: St 52

ZUR BEACHTUNG: Wenn nicht anders von Ihnen angegeben liefern wir das Gestell mit Gleitführungselementen der Führungsklasse 2. Die Standardausführung der Gestelle wird mit eingepressten Führungssäulen und Stahlbuchsen geliefert. Die Gestelle sind auch mit demontierbaren Gleitführungssäulen bzw. mit Sinterbronze beschichteten Buchsen lieferbar.

Alle Maße in mm.

SERIE CC

Standardgestelle mit mittig stehenden Säulen ohne Zwischenplatte



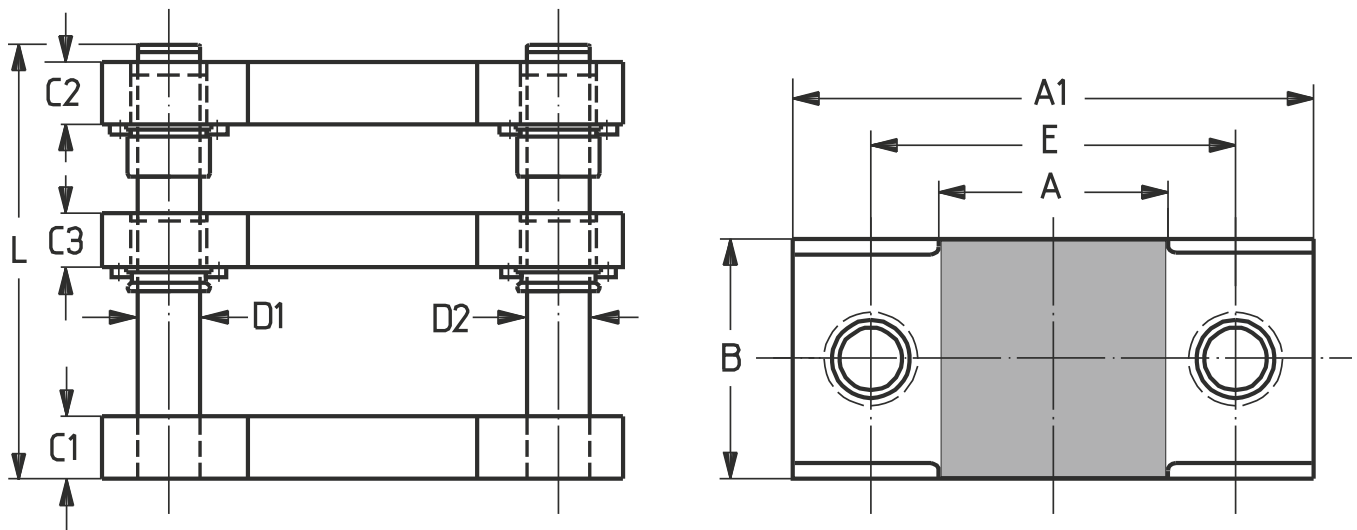
Katalog-nummer	Arbeits-fläche A X B	Außen- maße A1 X B	C1 ±2	C2 ±2	D1	D2	L	E
0806-CC	80 x 63	174 x 63	25	20	18	19	160	120
1006-CC	100 x 63	194 x 63	25	20	18	19	160	140
1206-CC	125 x 63	216 x 63	25	20	18	19	160	160
1008-CC	100 x 80	224 x 80	32	25	24	25	160	150
1208-CC	125 x 80	244 x 80	32	25	24	25	160	170
1608-CC	160 x 80	284 x 80	32	25	24	25	160	210
2008-CC	200 x 80	324 x 80	32	25	24	25	160	250
1010-CC	100 x 100	224 x 100	32	25	24	25	160	150
1210-CC	125 x 100	244 x 100	32	25	24	25	170	170
1610-CC	160 x 100	284 x 100	32	25	24	25	170	210
2010-CC	200 x 100	346 x 100	40	32	24	25	180	260
2510-CC	250 x 100	396 x 100	40	32	24	25	180	310
1212-CC	125 x 125	271 x 125	40	32	24	25	180	185
1612-CC	160 x 125	324 x 125	50	40	24	25	180	224
2012-CC	200 x 125	364 x 125	50	40	24	25	180	264
2512-CC	250 x 125	414 x 125	50	40	30	32	180	314
3112-CC	315 x 125	479 x 125	50	40	30	32	180	379
1616-CC	160 x 160	324 x 160	50	40	30	32	180	224
2016-CC	200 x 160	364 x 160	50	40	30	32	200	264
2516-CC	250 x 160	414 x 160	50	40	30	32	200	314
3116-CC	315 x 160	479 x 160	50	40	30	32	200	379
2020-CC	200 x 200	364 x 200	50	40	30	32	200	264
2520-CC	250 x 200	414 x 200	50	40	30	32	220	314
3120-CC	315 x 200	479 x 200	50	40	30	32	220	379
3125-CC	315 x 250	479 x 250	50	40	30	32	220	379

ZUR BEACHTUNG: Standardausführung mit eingepressten Führungssäulen in C1 und Buchsen mit langem Bund in C2. Bei Bestellung dieser Gestelle können Sie die Länge der Säulen sowie die Ausführung der Buchsen Ihren Erfordernissen anpassen.

ACHTUNG: Die Ausführung mit Kugelführung ist nur bedingt möglich. Über die Paarungsmöglichkeiten der Kugelführungselemente und deren Abmessung informieren Sie sich bitte im Katalog Führungselemente ab der Seite 13.

Alle Maße in mm.

SERIE CC-S Standardgestelle mit mittig stehenden Säulen und Zwischenplatte



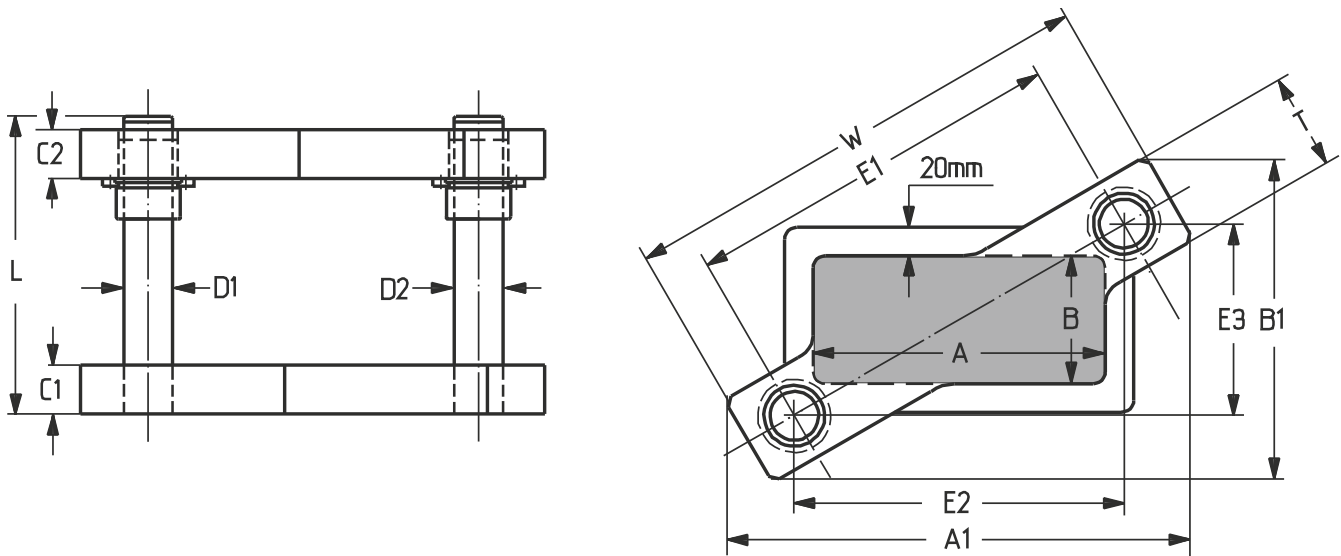
Katalog-nummer	Arbeits-fläche A X B	Außen-maße A1 X B	C1 ±2	C2 ±2	C3 ±2	D1	D2	L	E
0806-CC-S	80 x 63	174 x 63	25	20	20	18	19	160	120
1006-CC-S	100 x 63	194 x 63	25	20	20	18	19	160	140
1206-CC-S	125 x 63	216 x 63	25	20	20	18	19	160	160
1008-CC-S	100 x 80	224 x 80	32	25	25	24	25	160	150
1208-CC-S	125 x 80	244 x 80	32	25	25	24	25	160	170
1608-CC-S	160 x 80	284 x 80	32	25	25	24	25	160	210
2008-CC-S	200 x 80	324 x 80	32	25	25	24	25	160	250
1010-CC-S	100 x 100	224 x 100	32	25	25	24	25	160	150
1210-CC-S	125 x 100	244 x 100	32	25	25	24	25	170	170
1610-CC-S	160 x 100	284 x 100	32	25	25	24	25	170	210
2010-CC-S	200 x 100	346 x 100	40	32	28	24	25	180	260
2510-CC-S	250 x 100	396 x 100	40	32	28	24	25	180	310
1212-CC-S	125 x 125	271 x 125	40	32	28	24	25	180	185
1612-CC-S	160 x 125	324 x 125	50	40	32	24	25	180	224
2012-CC-S	200 x 125	364 x 125	50	40	32	24	25	180	264
2512-CC-S	250 x 125	414 x 125	50	40	32	30	32	180	314
3112-CC-S	315 x 125	479 x 125	50	40	32	30	32	180	379
1616-CC-S	160 x 160	324 x 160	50	40	32	30	32	180	224
2016-CC-S	200 x 160	364 x 160	50	40	32	30	32	200	264
2516-CC-S	250 x 160	414 x 160	50	40	32	30	32	200	314
3116-CC-S	315 x 160	479 x 160	50	40	32	30	32	200	379
2020-CC-S	200 x 200	364 x 200	50	40	32	30	32	200	264
2520-CC-S	250 x 200	414 x 200	50	40	32	30	32	220	314
3120-CC-S	315 x 200	479 x 200	50	40	32	30	32	220	379
3125-CC-S	315 x 250	479 x 250	50	40	32	30	32	220	379

ZUR BEACHTUNG: Standardausführung mit eingepressten Führungssäulen in C1, Buchsen mit langem Bund in C2 und Buchsen mit kurzem Bund in C3. Bei Bestellung dieser Gestelle können Sie die Länge der Säulen sowie die Ausführung der Buchsen Ihren Erfordernissen anpassen.

ACHTUNG: Die Ausführung mit Kugelführung ist nur bedingt möglich. Über die Paarungsmöglichkeiten der Kugelführungselemente und deren Abmessung informieren Sie sich bitte im Katalog Führungselemente ab der Seite 13.

Alle Maße in mm.

SERIE DC Standardgestelle mit diagonal stehenden Säulen ohne Zwischenplatte



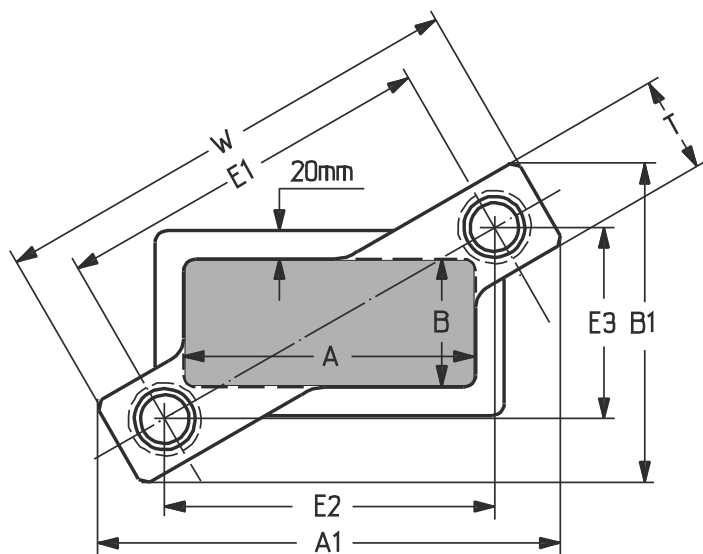
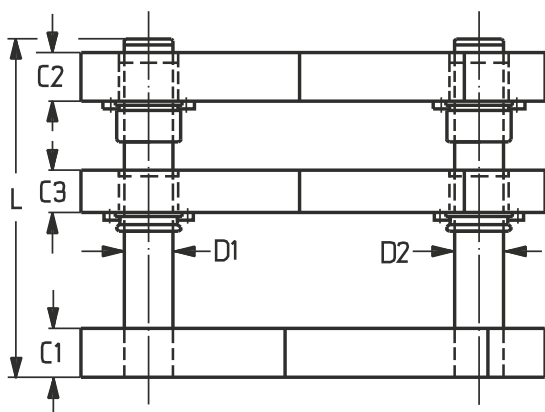
Katalog-nummer	Arbeits-fläche A X B	Außen- maße A1 X B1	C1±2	C2±2	D1	D2	L	E1	E2	E3	T	W
0806-DC	80 x 63	162 x 174	25	20	18	19	160	130	85	98	54	184
1006-DC	100 x 63	175 x 174	25	20	18	19	160	140	100	98	54	194
1206-DC	125 x 63	200 x 174	25	20	18	19	160	160	126	98	54	214
1008-DC	100 x 80	204 x 230	32	25	24	25	160	160	99	126	74	234
1208-DC	125 x 80	218 x 230	32	25	24	25	160	170	114	126	74	244
1608-DC	160 x 80	274 x 230	32	25	24	25	160	210	167	126	74	284
2008-DC	200 x 80	308 x 230	32	25	24	25	160	240	204	126	74	314
1210-DC	125 x 100	238 x 250	32	25	24	25	170	200	136	147	74	274
1610-DC	160 x 100	268 x 250	32	25	24	25	170	220	163	147	74	294
2010-DC	200 x 100	313 x 270	40	32	24	25	180	250	197	154	88	338
2510-DC	250 x 100	362 x 270	40	32	24	25	180	290	246	154	88	378
1612-DC	160 x 125	276 x 295	40	32	24	25	180	240	160	179	88	328
2012-DC	200 x 125	318 x 295	40	32	24	25	180	270	202	179	88	358
2512-DC	250 x 125	380 x 321	50	40	30	32	180	310	247	188	100	410
3112-DC	315 x 125	440 x 321	50	40	30	32	180	360	307	188	100	460
2016-DC	200 x 160	333 x 355	50	40	30	32	200	300	201	223	100	400
2516-DC	250 x 160	376 x 355	50	40	30	32	200	330	243	223	100	430
3116-DC	315 x 160	440 x 355	50	40	30	32	200	380	308	223	100	480
2520-DC	250 x 200	380 x 397	50	40	30	32	200	360	246	263	100	460
3120-DC	315 x 200	449 x 397	50	40	30	32	200	410	315	263	100	510
3125-DC	315 x 250	445 x 447	50	40	30	32	200	440	311	313	100	540

ZUR BEACHTUNG: Standardausführung mit eingepressten Führungssäulen in C1 und Buchsen mit langem Bund in C2. Bei Bestellung dieser Gestelle können Sie die Länge der Säulen sowie die Ausführung der Buchsen Ihren Erfordernissen anpassen.

ACHTUNG: Die Ausführung mit Kugelführung ist nur bedingt möglich. Über die Paarungsmöglichkeiten der Kugelführungselemente und deren Abmessung informieren Sie sich bitte im Katalog Führungselemente ab der Seite 13.

Alle Maße in mm.

SERIE DC-S Standardgestelle mit diagonal stehenden Säulen und Zwischenplatte



Katalog-nummer	Arbeits-fläche A X B	Außen- maße A1 X B1	C1±2	C2±2	C3±2	D1	D2	L	E1	E2	E3	T	W
0806-DC-S	80 x 63	162 x 174	25	20	20	18	19	160	130	85	98	54	184
1006-DC-S	100 x 63	175 x 174	25	20	20	18	19	160	140	100	98	54	194
1206-DC-S	125 x 63	200 x 174	25	20	20	18	19	160	160	126	98	54	214
1008-DC-S	100 x 80	204 x 230	32	25	25	24	25	160	160	99	126	74	234
1208-DC-S	125 x 80	218 x 230	32	25	25	24	25	160	170	114	126	74	244
1608-DC-S	160 x 80	274 x 230	32	25	25	24	25	160	210	167	126	74	284
2008-DC-S	200 x 80	308 x 230	32	25	25	24	25	160	240	204	126	74	314
1210-DC-S	125 x 100	238 x 250	32	25	25	24	25	170	200	136	147	74	274
1610-DC-S	160 x 100	268 x 250	32	25	25	24	25	170	220	163	147	74	294
2010-DC-S	200 x 100	313 x 270	40	32	28	24	25	180	250	197	154	88	338
2510-DC-S	250 x 100	362 x 270	40	32	28	24	25	180	290	246	154	88	378
1612-DC-S	160 x 125	276 x 295	40	32	28	24	25	180	240	160	179	88	328
2012-DC-S	200 x 125	318 x 295	40	32	28	24	25	180	270	202	179	88	358
2512-DC-S	250 x 125	380 x 321	50	40	32	30	32	180	310	247	188	100	410
3112-DC-S	315 x 125	440 x 321	50	40	32	30	32	180	360	307	188	100	460
2016-DC-S	200 x 160	333 x 355	50	40	32	30	32	200	300	201	223	100	400
2516-DC-S	250 x 160	376 x 355	50	40	32	30	32	200	330	243	223	100	430
3116-DC-S	315 x 160	440 x 355	50	40	32	30	32	200	380	308	223	100	480
2520-DC-S	250 x 200	380 x 397	50	40	32	30	32	200	360	246	263	100	460
3120-DC-S	315 x 200	449 x 397	50	40	32	30	32	200	410	315	263	100	510
3125-DC-S	315 x 250	445 x 447	50	40	32	30	32	200	440	311	313	100	540

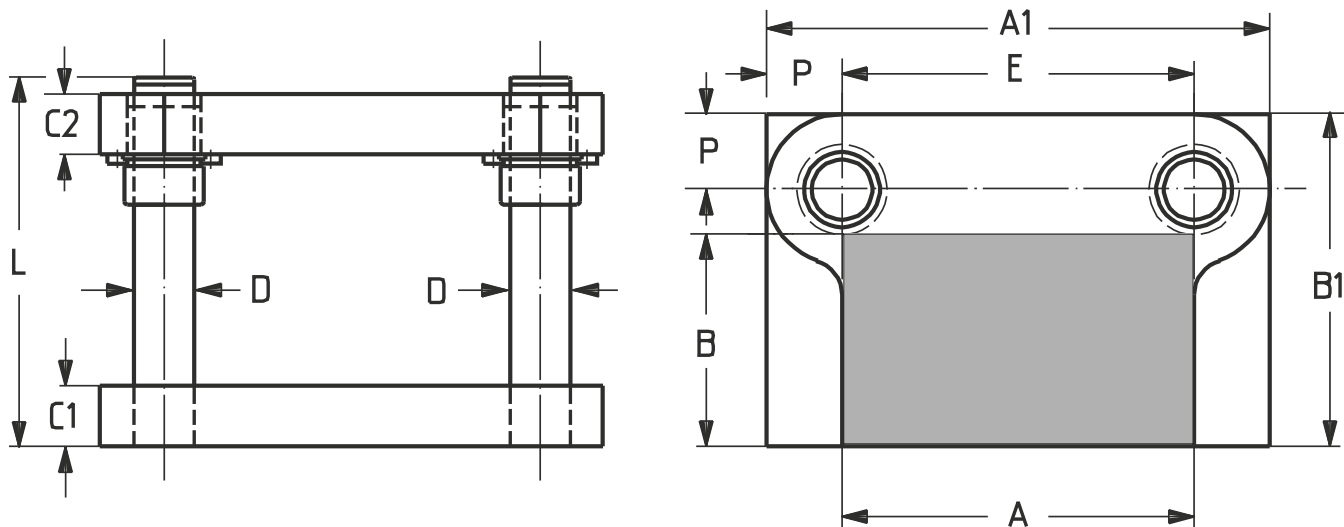
ZUR BEACHTUNG: Standardausführung mit eingepressten Führungssäulen in C1, Buchsen mit langem Bund in C2 und Buchsen mit kurzem Bund in C3. Bei Bestellung dieser Gestelle können Sie die Länge der Säulen sowie die Ausführung der Buchsen Ihren Erfordernissen anpassen.

ACHTUNG: Die Ausführung mit Kugelführung ist nur bedingt möglich. Über die Paarungsmöglichkeiten der Kugelführungselemente und deren Abmessung informieren Sie sich bitte im Katalog Führungselemente ab der Seite 13.

Alle Maße in mm.

SERIE RC

Standardgestelle mit hinten stehenden Säulen ohne Zwischenplatte



Katalog-nummer	Arbeits-fläche A X B	Außen- maße A1 X B1	C1 ±2	C2 ±2	D	L	E	P
0806-RC	80 x 63	136 x 108	25	20	19	140	80	28
1006-RC	100 x 63	156 x 108	25	20	19	140	100	28
1206-RC	125 x 63	181 x 108	25	20	19	140	125	28
1008-RC	100 x 80	176 x 140	32	25	25	170	100	38
1208-RC	125 x 80	201 x 140	32	25	25	170	125	38
1608-RC	160 x 80	236 x 140	32	25	25	170	160	38
1210-RC	125 x 100	211 x 171	40	32	25	190	125	43
1610-RC	160 x 100	246 x 171	40	32	25	190	160	43
2010-RC	200 x 100	286 x 171	40	32	25	190	200	43
1612-RC	160 x 125	246 x 196	40	32	25	190	160	43
2012-RC	200 x 125	286 x 196	40	32	25	190	200	43
2512-RC	250 x 125	336 x 196	40	32	32	190	250	43
2016-RC	200 x 160	300 x 244	50	40	32	200	200	50
2516-RC	250 x 160	350 x 244	50	40	32	200	250	50
2520-RC	250 x 200	368 x 297	56	50	32	200	250	59

ZUR BEACHTUNG: Standardausführung mit eingepressten Führungssäulen in C1 und Buchsen mit langem Bund in C2. Bei Bestellung dieser Gestelle können Sie die Länge der Säulen sowie die Ausführung der Buchsen Ihren Erfordernissen anpassen.

ACHTUNG: Die Ausführung mit Kugelführung ist nur bedingt möglich. Über die Paarungsmöglichkeiten der Kugelführungselemente und deren Abmessung informieren Sie sich bitte im Katalog Führungselemente ab der Seite 13.

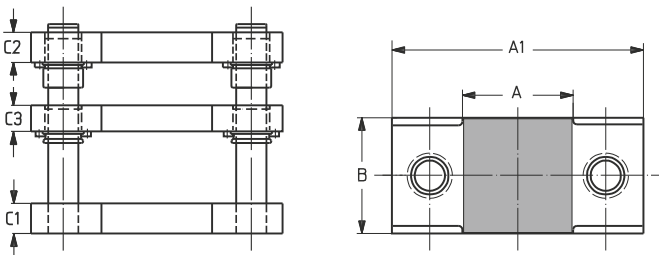
Alle Maße in mm.

Anfrage- und Bestellformular für Standardgestelle mit Gleitführungselementen

<input type="checkbox"/> Anfrage Ihre Anfrage-Nr.:	<input type="checkbox"/> Bestellung Ihre Bestell-Nr.:	Datum: Anzahl der Anlagen:
--	---	---

Firma: Telefon:
 Straße: Telefax:
 PLZ/Ort: Ansprechpartner:

Serie CC



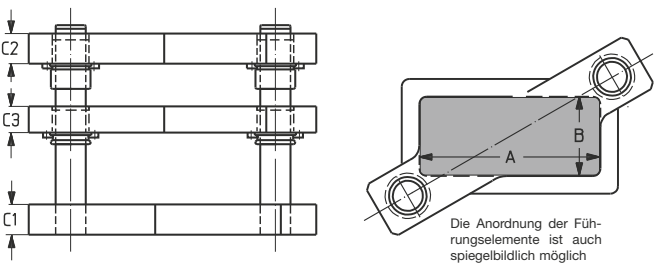
Maß A	Maß B													
	63	80	100	125	160	200	250	315	63	80	100	125	160	200
80	CC	DC	RC											
100	CC	DC	RC	CC	DC	RC								
125	CC	DC	RC	CC	DC	RC	CC	DC	RC	CC	DC	RC		
160				DC	RC	CC	DC	RC	CC	DC	RC	CC	RC	
200			CC	DC	CC	DC	RC	CC	DC	RC	CC	DC	RC	CC
250				CC	DC	CC	DC	RC	CC	DC	RC	CC	DC	RC
315						CC	DC	CC	DC	CC	DC	CC	DC	CC

Serie: C..... Menge:..... Stück

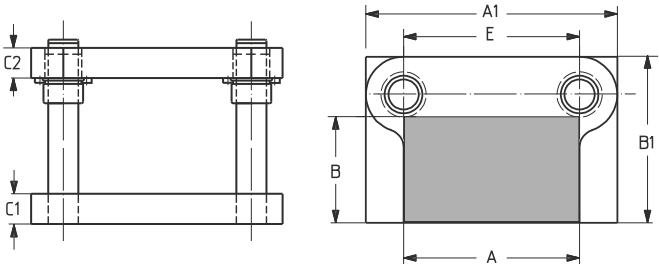
Bitte aus oben stehender Tabelle die Arbeitsfläche auswählen und kreuzen Sie die benötigte Kopf-, Zwischen- und Grundplatte an.

Arbeitsfläche: A = B =

Serie DC



Serie RC



<input type="checkbox"/>		Kopfplatte C2	
<input type="checkbox"/>		Zwischenplatte C3	
<input type="checkbox"/>		Grundplatte C1	

HINWEIS: Die Anordnung der Führungselemente bei Gestellen der Serie DC.

wie dargestellt: spiegelbildlich

Säule Kat.-Nr.: D5 D5 montiert in: Grundplatte C1:	Buchse Kat.-Nr.: D6 D6 montiert in: Kopfplatte C2:	Buchse Kat.-Nr.: D6 D6 montiert in: Zwischenplatte C3 von unten: ... von oben: ...
--	--	--

Bemerkung:
 Alle Maße in mm.



„Ihr Partner in der Stanztechnik“

Unsere Fertigungs- und Vertriebsniederlassungen :

Deutschland • Frankreich • Belgien • England • Schweden • Niederlande
USA • Singapur

DANLY DEUTSCHLAND GmbH

Daimlerstraße 29, DE 78083 Dauchingen

Tel. + 49 (0) 77 20 / 97 23 - 0

Fax + 49 (0) 77 20 / 97 23 - 50

E-Mail: info@danly.de

www.danly.de